

Nationalt Forskningscenter for Stråleterapi



Cai Grau
Professor,
Kræftafdelingen
Aarhus



- DCPT Partikelterapi
- DCCC Stråleterapi
- DCCC Fagligt udvalg
- DAHANCA

Danish Comprehensive Cancer Center

- Sundheds- og Ældreministeriet og Danske Regioner etablerer et Danish Comprehensive Cancer Center (DCCC).
- Formålet med DCCC er at **skabe optimale forhold for dansk kræftforskning** ved at fremme samarbejde og koordinering af kræftforskningen samt ved at øge adgangen til international finansiering og partnerskaber. Ny viden og nye behandlingsmetoder udbredes hurtigere og mere systematisk på tværs af landet, så **vejen fra forskning til klinik forkortes**. Alt sammen for at bidrage til en bedre kræftbehandling i Danmark.

August 2016

PATIENTERNES KRÆFTPLAN

KRÆFTPLAN IV

REGERINGEN



 DCCC målsætninger

- Et styrket nationalt samarbejde på kræftområdet
- Hurtig omsætning af forskningsresultater til klinisk praksis
- Tiltrækning af eksterne forskningsmidler og ekspertise

Finansiering af DCCC

- 5,0 mio. kr. årligt fra staten til etablering og drift plus 2,0 mio. kr. årligt i 5 år fra Kræftens Bekæmpelse.
- Forskningsprojekter under DCCC finansieres primært af eksterne forskningsbevillinger
- KB Knæk Cancer 2016, 2017, 2018,

- **2009-2014 (Lundbeckfonden)**
- 68 ph.d. projekter (biologi, fysik, klinik) fordelt på alle danske stråleafdelinger og DTU
- 47 postdocs, lektorer, professorer involveret
- >400 videnskabelige artikler publiceret
- 5 internationale kongresser afholdt
- 3 nationale PhD kurser
- >500 præsentationer ved internationale møder
- **3.800 patienter behandlet i 24 kliniske protokoller**

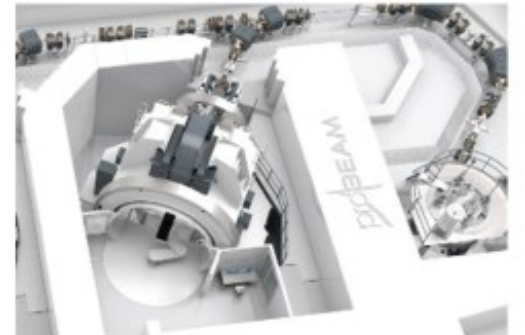
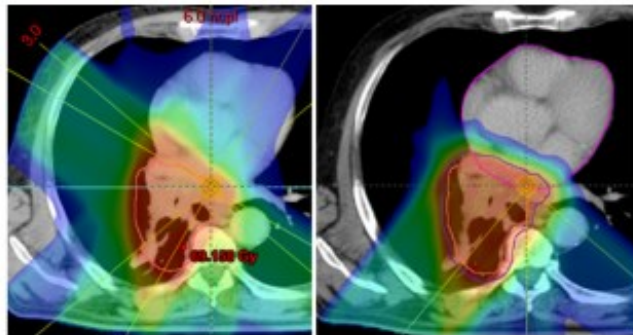
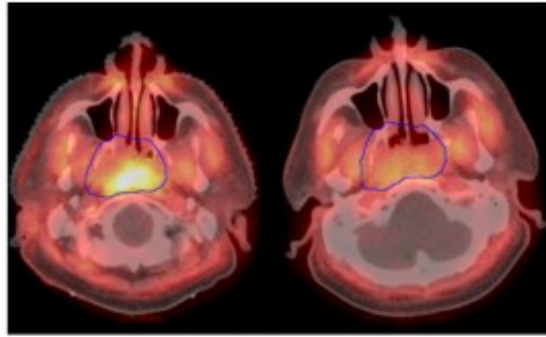


Brainstorm 18. april 2017

Skejby



Diskussion 8. august 2017
Rigshospitalet



Overordnede mål

- Med patienten i centrum vil vi forske i, hvordan strålebehandling kan anvendes til at **helbrede så mange patienter som muligt, med færrest mulige bivirkninger** - og anvende forskningsresultaterne til at forbedre kræftbehandlingen i hele Danmark
- I et struktureret og forpligtende **samarbejde** mellem forskere fra alle danske afdelinger vil vi skabe en unik national platform for klinisk stråleterapiforskning
- Målet er at alle patienter med indikation for strålebehandling, i hele Danmark, skal tilbydes indgang i relevante, **evidensgenererende studier**. Målet er at >50% er i protokol
- Studierne vil undersøge indikationer for strålebehandling, **kombinationer** med immunterapi og anden medicinsk kræftbehandling, anvendelse af **nye behandlingsformer og mere skånsom teknologi** mv.

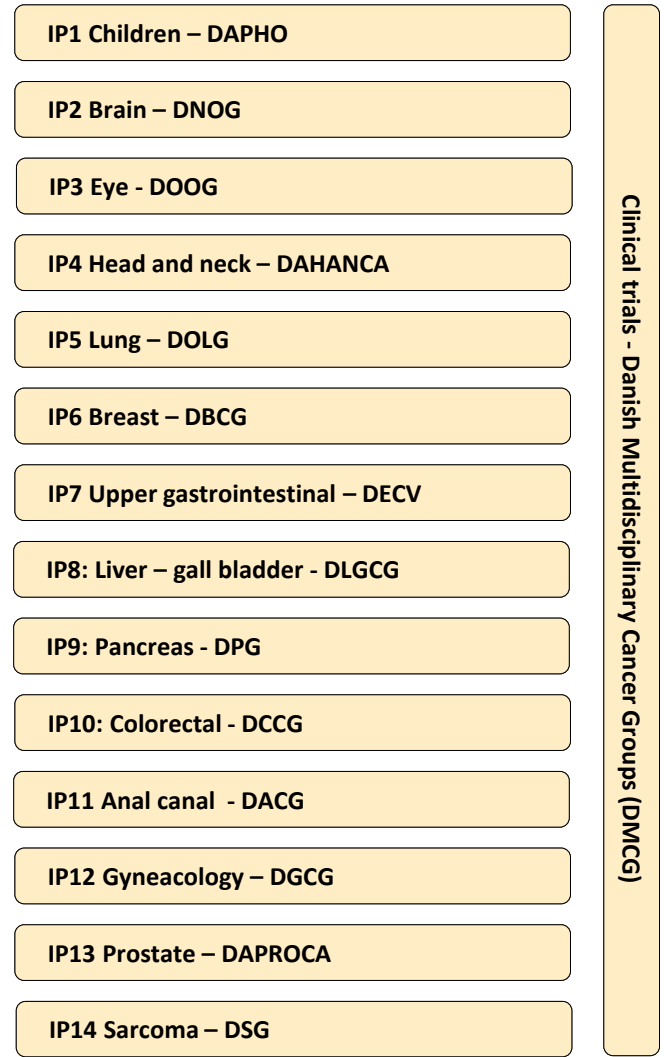
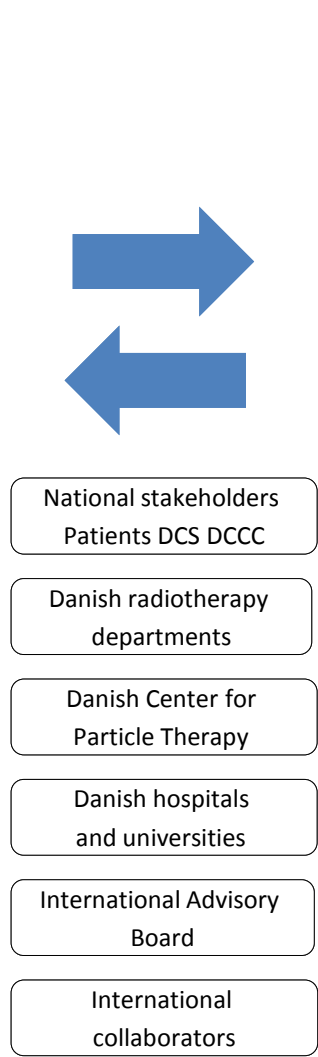
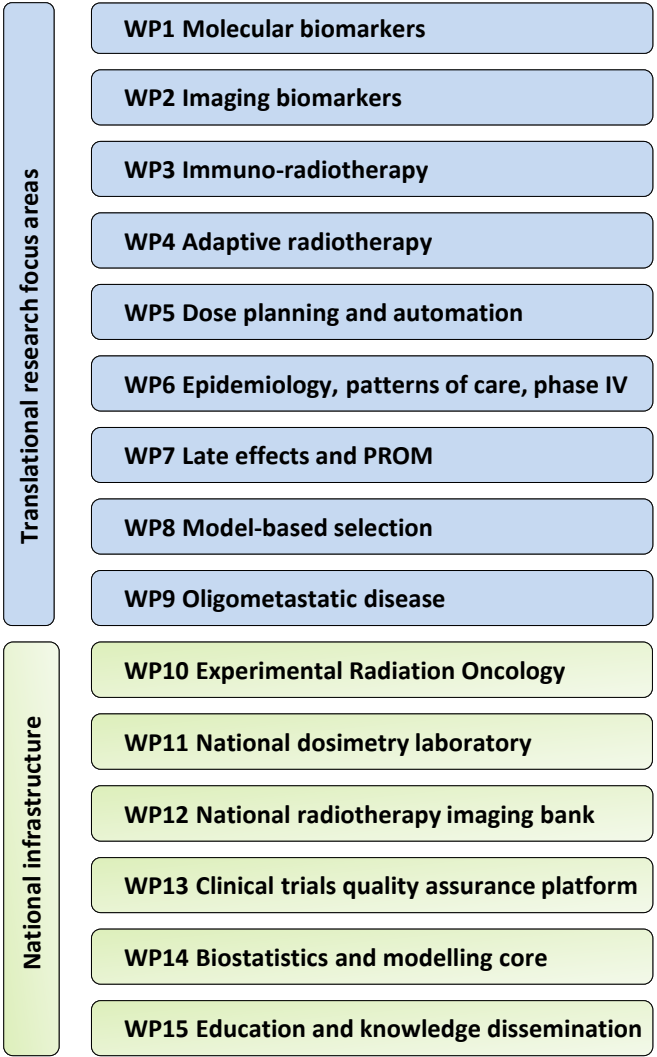


National Research Center
Cai Grau, Jesper Eriksen
Stine Korreman, Louise Laursen

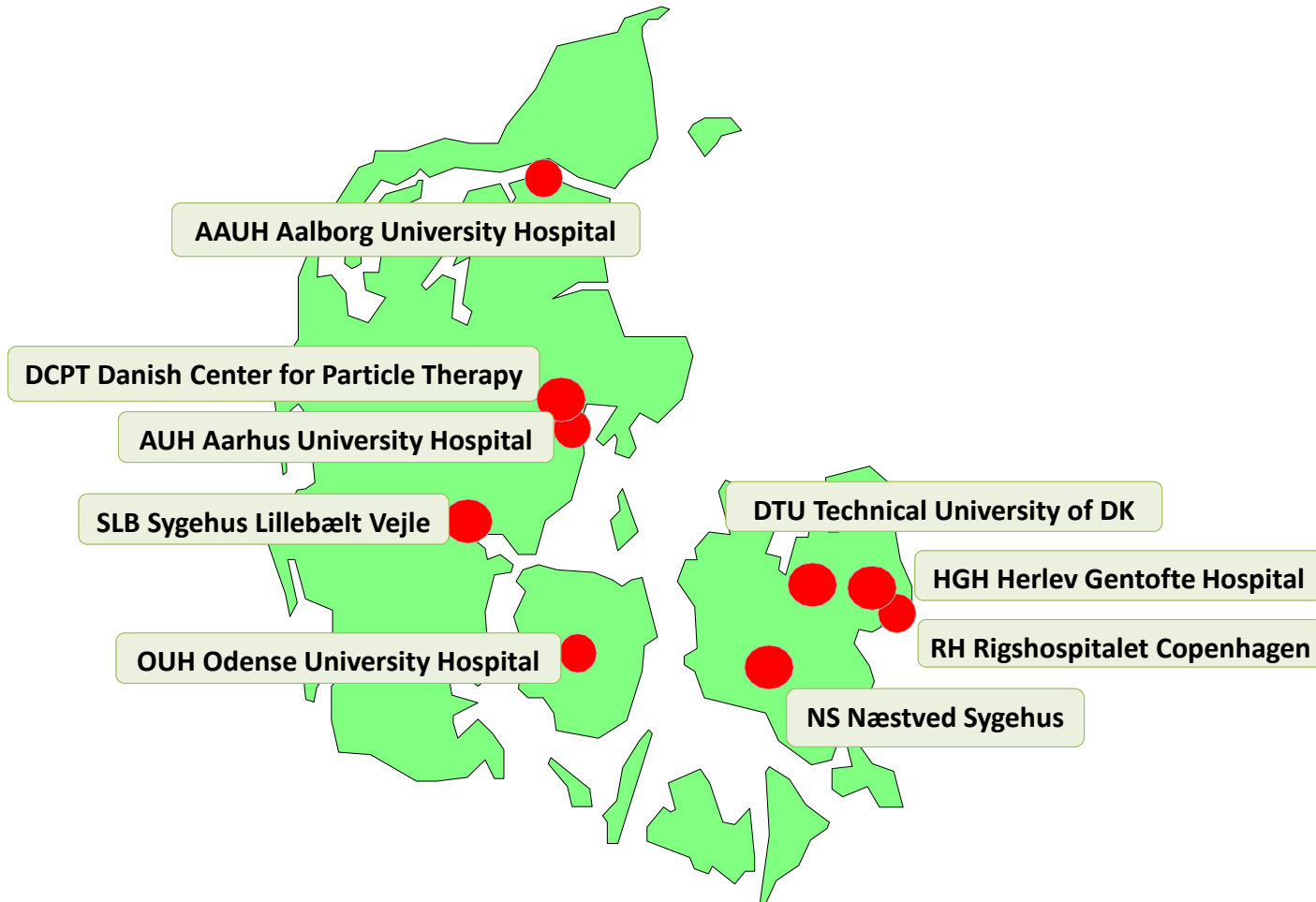
Steering committee
Ivan Vogelius, Claus Behrens, Carsten Brink, Jens Overgaard, Morten Høyer,
Bent Lauritzen, Jimmi Søndergaard, John P. Mortensen, Kenneth Hofland

Work packages (WP)

Interventional protocols (IP)



Deltagende institutioner





Vælg kræftsygdom



[Hjælp og viden](#) | [Forebyg kræft](#) | [Forskning](#) | [Nyheder](#) |

[Forside](#) › [Forskning](#) › [Søg støtte til forskning](#) › [Støttet forskning](#)

Søg støtte til forskning

- » [Muligheder for støtte](#)
- » [Funding possibilities](#)
- » [Vejledninger og skemaer](#)
- » [Researchfish - afrapportering](#)
- » [Det Videnskabelige Udvalg](#)
- » [Kræftens Bekæmpelses Psykosociale Forskningsudvalg](#)

Uddeling - del af midler indsamlet ved TV2 kampagne Knæk Cancer i 2017

Bedømmelsesudvalget vedr. opslaget 'Nationalt Forsknings Center' har uddelt 25 mio. kr. til oprettelse af følgende center:

Kræftens Bekæmpelses Nationale Forskningscenter for Stråleterapi
Professor, overlæge, dr.med. Cai Grau
Onkologisk afdeling, Aarhus Universitets hospital
Bevilget for 2018-2022: 25.000.000 kr.

oktober
2017



Siden oktober

- Ansat Louise Laursen som akademisk koordinator
- Tilknyttet Stine Korreman som WP-koordinator og vice-centerleder
- Tilknyttet Jesper Eriksen som IP-koordinator og vice-centerleder
- Tilknyttet Susanne Hvass Aalders som patientrepræsentant
- Nedsat national styregruppe. Første møde 8.2.2018
- Planlagt kick-off møde
- Kontakt med WP/IP ledere
- Hjemmeside og kommunikation



Kick-off møde
FænøSund feb 2018

37 Aarhus
17 Odense
14 Rigshospitalet
8 DCPT
8 Herlev
5 Vejle
4 Aalborg
2 Næstved
1 DTU
2 DCCC sekretariatet
1 patientrepr



Kick-off møde

- Formål med mødet:
 - Samlet orientering om alle centerets projekter til alle interesserede/potentielle deltagere.
 - Mulighed for fagligt input til centerets projekter.
 - Mulighed for match-making imellem centerets projekter og deltagere på mødet.

... inden de endelige projektbeskrivelser for de første tre år færdiggøres.



De kliniske protokoller

- Der er 14 arbejdsgrupper for kliniske protokoller, alle drevet af DMCG'er
- Særlig fokus på
 - Det nationale aspekt
 - Samspil med forskningsområderne
 - Behov for understøttelse fra infrastrukturene
 - > 50% af vores patienter skal tilbydes indgang i kliniske protokoller



De kliniske DMCG-protokoller

IP1: Children – DAPHO

IP2: Brain – DNOG

IP3: Eye – DOOG

IP4: Head and neck – DAHANCA

IP5: Lung – DOLG

IP6: Breast – DBCG

IP7: Upper gastrointestinal – DECV

IP8: Liver – gallbladder – DLGCG

IP9: Pancreas – DPCG

IP10: Colorectal – DCCG

IP11: Anal canal – DACG

IP12: Cervix – DGCG

IP13: Prostate – DAPROCA

IP14: Sarcoma – DSG



Erfaringer... so far...

- DCCC er med til at definere nye mål for dansk kræftforskning – med vægt på nationalt samarbejde og integration mellem forskning og klinik
- De nationale forskningscentre kan blive konkrete eksempler på arbejdet med disse mål
- Der er meget konkrete samarbejdsmuligheder mellem forskningscentret/ene og DMCG'erne, og der er megen god vilje til det samarbejde
- Processen omkring national stråleterapi (DCCC og DCPT) har afsløret, at ikke alle DMCG'er er helt oppe i gear, når det gælder DMCG-kernefunktioner som f.eks. databaser, morbiditetsregistrering, retningslinjer, kvalitetssikring, multidisciplinaritet

Danske Kræftforskningsdage

Odense 30.-31. august 2018

- Nationalt samarbejde
- Patienter i kliniske forsøg
- Fra basal til klinisk forskning
- Epidemiologisk kræftforskning
- Internationalt udsyn

Posters, poster priser
Deltagelse gratis!



DCCC – Danish Comprehensive Cancer Center og DMCG.dk inviterer til

Danske Kræftforskningsdage

Danske Kræftforskningsdage er et nyt, nationalt initiativ fra DCCC og DMCG.dk, hvor formålet er at mødes på tværs af discipliner og bringe basal og klinisk forskning tættere på hinanden. Kort sagt: at samle kræftforskningen i Danmark.

Det kommer til at foregå den **30. – 31. august 2018** på det nye konferencecenter Odeon midt i Odenses centrum, få minutters gang fra Odense Banegård.

Det bliver to dage med et program bredt sammensat ud fra en translationel tanke om at sætte fokus på forskningssammenhænge og –samarbejde. Bl.a.:

- Hvordan kan de unikke danske registre bruges til kræftforskning
- Patienter i kliniske studier
- Poster walk - præsentationer og diskussioner
- Fra basal til klinisk forskning
- Nationalt samarbejde
- Internationalt udsyn med professor Michael Baumann, forskningsdirektør for German Cancer Research Center, Heidelberg, Tyskland og professor Olli-Pekka Kallioniemi, direktør for det svenske Science for Life Laboratory.

Vi håber, at forskere, klinikere, ph.d. studerende m.fl. har lyst til at deltage og bidrage til, at de *Danske Kræftforskningsdage* bliver en succes.

Deltagelse i *Danske Kræftforskningsdage* er **gratis**. Udgifter forbundet med transport og overnatning dækkes ikke. Program for dagene kommer medio marts 2017, men du kan allerede nu tilmelde dig via <http://www.conferencemanager.dk/DanskeKræftforskningsdage/arrangementet.html>. Der er maksimum plads til 200 deltagere, og tilmelding er derfor først-til-mølle princip.

Med venlig hilsen - Arrangementskomiteén

Cai Grau
Formand Fagligt Udvalg DCCC

Michael Borre
Formand DMCG.dk

Morten Mau-Sørensen
Formand DSCF

Kristian Helin
Medlem af Styregruppen DCCC

Jens Overgaard
FU-medlem DMCG.dk

Jens Winter Jensen
FU-medlem DMCG.dk

Læs mere om DCCC på www.dcccancer.dk og dmccg.dk på www.dmcg.dk. Eventuelle spørgsmål kan rettes til sekretariatschef DCCC, Louise Øhlenschläger Livijn på louise.dccc@rm.dk eller mobil +45 4014 1849.

