

DANSKE REGIONER

**Sundhedsvæsenets Kvalitetsinstitut &
Veje mod et mere bæredygtigt
sundhedsvæsen**

Helene Bilsted Probst, sundhedsfaglig direktør
DMCG-Samling 16. maj 2024

Et kvalitetsinstitut - hvorfor nu?



- Forene kræfter
- Mere synergi og slagkraft
- Sikre en samlet retning

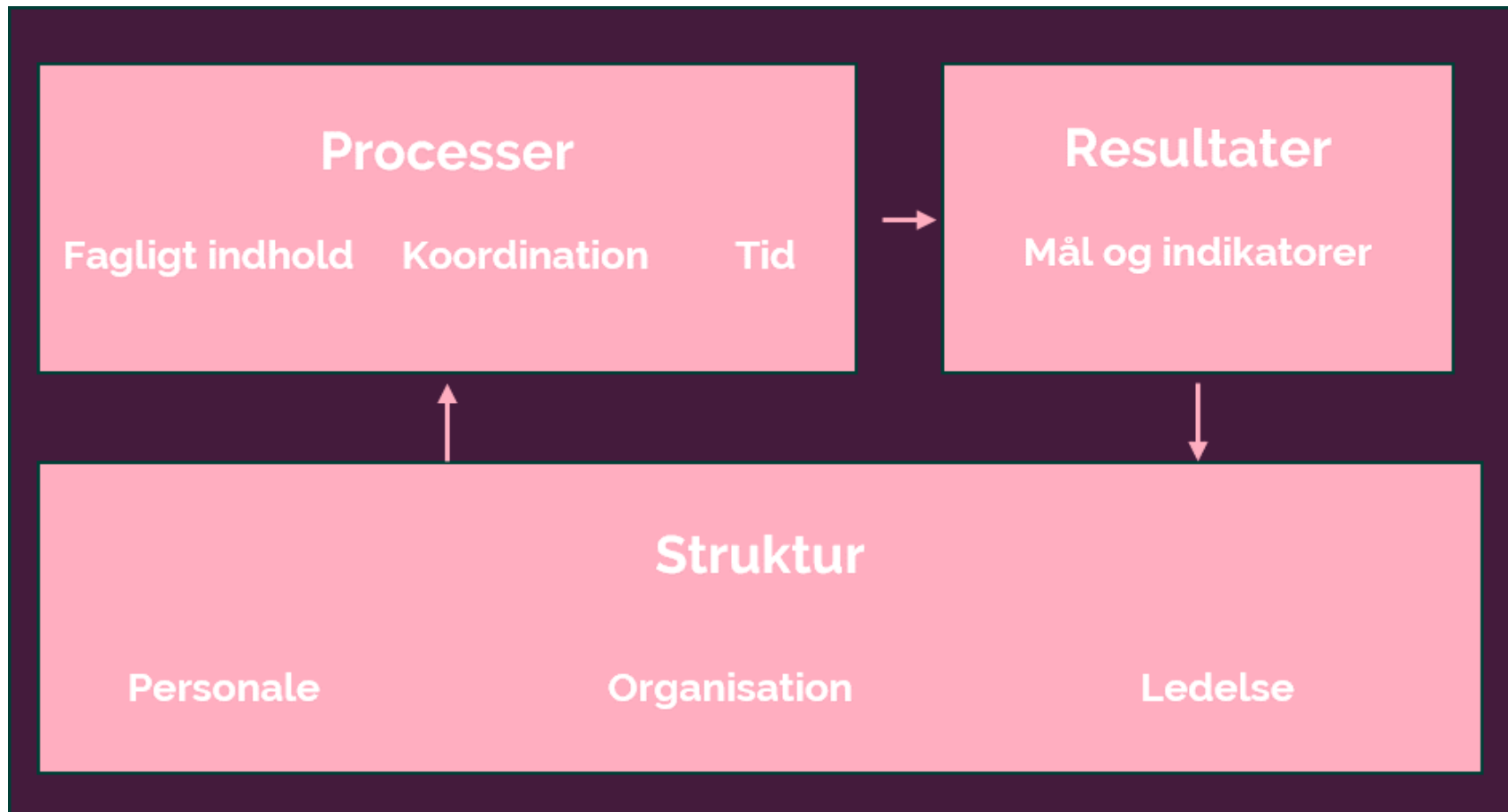


- Behandlingsrådet
- RKKP
- Understøttelse af udviklingen af kliniske retningslinjer



- Prioritering og ressourceudnyttelse
- Reduktion af spild
- Fjerne det som ikke giver tilstrækkelig værdi for patienten

Et kvalitetsinstitut - hvorfor en god ide?



Kliniske kvalitetsdatabaser

- Nuværende arbejde i RKKP med drift og udvikling af kliniske kvalitetsdatabaser fortsætter
- Databaserne er fortsat forankret hos fagfolk
- Fortsat fokus på bæredygtig anvendelse af sundhedsvæsenets ressourcer jf. RKKP's nye strategi.
 - Indikatorer og udviklingsmål for databaser udvikles med blik for de ressourcetræk, de udløser.
 - Indikatorer må ikke drive unødvendig aktivitet mv.



Større prioritering og evalueringsanalyser

- Overtager opgaven med at vurdere nye behandlingsformer, herunder sundhedsteknologi, fra det nuværende Behandlingsråd.
- Særligt fokus på at frigøre arbejdskraft og ressourcer samt fjerne overflødige behandlinger.



Understøttelse af kliniske retningslinjer

- Ny model udformet i samarbejde med Lægeforeningen og LVS
- Stor inspiration fra DMCG'erne:
 - Ejerskab hos de faglige eksperter
 - Proces for udvikling og opdatering af retningslinjer
 - Generisk retningslinjeskabelon
 - Sekretariat understøtter med litteratursøgning, evidensgradering mv.
- Eksisterende arbejde i DMCG'erne og på psykiatriområdet i DMPG'erne, skal fortsætte i regi af Sundhedsvæsenets Kvalitetsinstitut



LÆGEFORENINGEN

LÆGE
VIDENSKABELIGE
 SELSKABER

Understøttelse af kliniske retningslinjer



- **Høj og ensartet kvalitet**

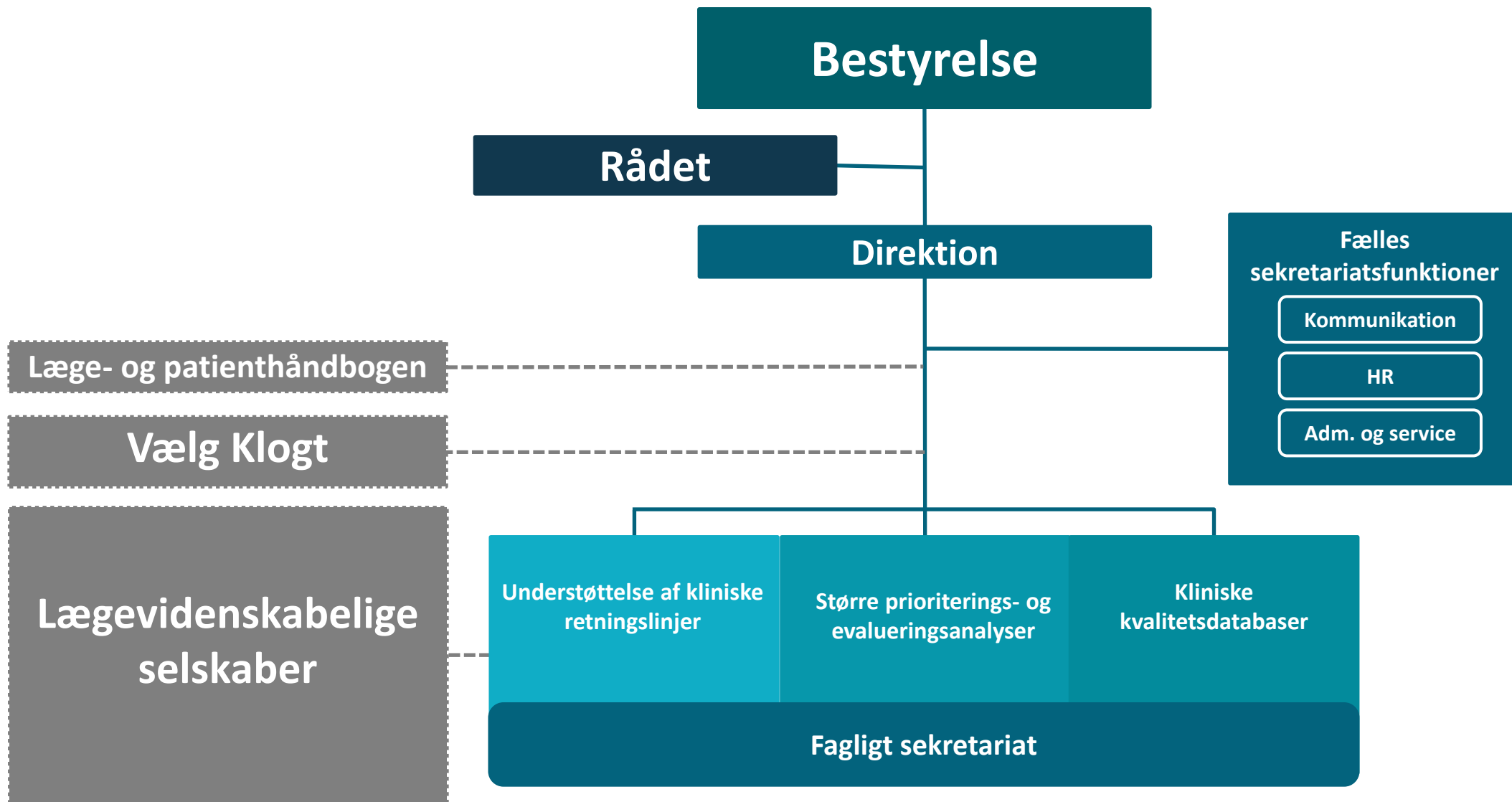
Bedst mulig behandling, evidensbaseret, minimere uhensigtsmæssig variation. Gerne tværfaglig og tværsektoriel.

- **Let adgang gennem visningsplatform**

Udvikling af fælles visningsplatform. Let og samlet adgang kan spare tid i en travl hverdag.

- **Bedst mulig brug af sundhedsvæsenets ressourcer**

Sundhedsøkonomiske analyser hvis særligt udgiftsdrivende anbefalinger for at vurdere, om effekten af en given behandling står mål med omkostningerne. Anbefalinger fra Vælg Klogt og øvrige initiativer indtænkes systematisk i retningslinjearbejdet.



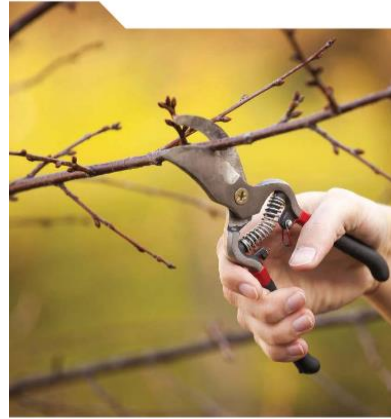
Løser vi alle udfordringer?

- Mangel på enighed
- Mangel på opdatering
- Ulighed
- Fragmentering
- Siloer
- Manglende implementering
- Ubalance i sundhedsvæsenet

Veje mod et mere bæredygtigt sundhedsvæsen



Tackling Wasteful Spending
on Health



Når mere ikke er bedre

Et perspektiv på patienter
og pårørendes oplevelser
med unødvendige
behandlinger og
undersøgelser.



En fælles dagsorden – en fælles opgave

**ALLE
HAR EN ROLLE**



Tillid og ledelse – en forudsætning for forandring



Tid til drøftelse