

Nationalt Center for Cancer Immunoterapi CCIT-Denmark

Center for Cancer Immunoterapi (CCIT) er det nationalt ledende forskningscenter indenfor cancer immunologi og immunoterapi

CCITs forskning er integreret i den hæmatologiske og onkologiske afdeling

CCIT blev dannet i 2006

Udnævnt til nationalt center i 2017





Nationalt center for Cancer Immunoterapi

Ledelse

Professor, overlæge, PhD Inge Marie Svane

Professor, PhD Mads Hald Andersen

Professor, PhD Per thor Straten

Ansatte

Cirka 50 videnskabelige, tekniske og administrative medarbejdere og studerende

Finansiering

> 90% fondsfinansieret





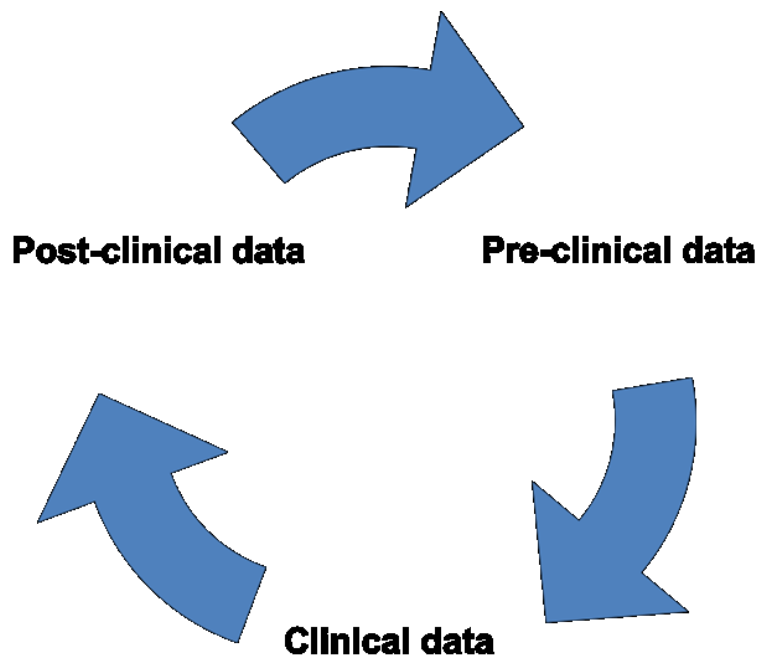
Klinisk forskning

- Mere end 10 års erfaring i eksperimentel immunterapi med omfattende translation til kliniske first-in-man og fase 1 til 3 forsøg.
- CCIT-DK råder over et højt specialiseret laboratorie og klinisk team med erfaring indenfor alle nødvendige procedurer i forbindelse med klinisk testning af immunterapi.



CCITs forskningsprofil vægter både eksperimentelle og kliniske forskningsprojekter i et tæt samspil

Fast-track omsætning fra lab til klinik



Nationalt center for cancer immunterapi

CCIT
DENMARK

Nationalt forsknings og kompetencecenter med 360° ekspertise i cancer immunterapi

- Frontlinjeforskning og nationalt/internationalt samarbejde
- Vidensopbygning, –formidling og undervisning
- Hurtig klinisk implementering
- National patientadgang til eksperimentel immunterapi
- Partner i Danish Comprehensive Cancer Center, DCCC
- Grundlægger af det nationale forskningsnetværk
IMMUNONET



Status

Immunterapi viser effekt ved et stigende antal kræftformer

Immunterapi viser effekt ved udbredt kræft og nu også forebyggende mod sygdomstilbagefald

Immunterapi er blevet mainstream på linje med kemoterapi, målrettet behandling og strålebehandling

Mange flere immunterapier er under udvikling

Eksempler på klinisk forskning og udviklingsområder indenfor cancerimmunoterapi udført på CCIT

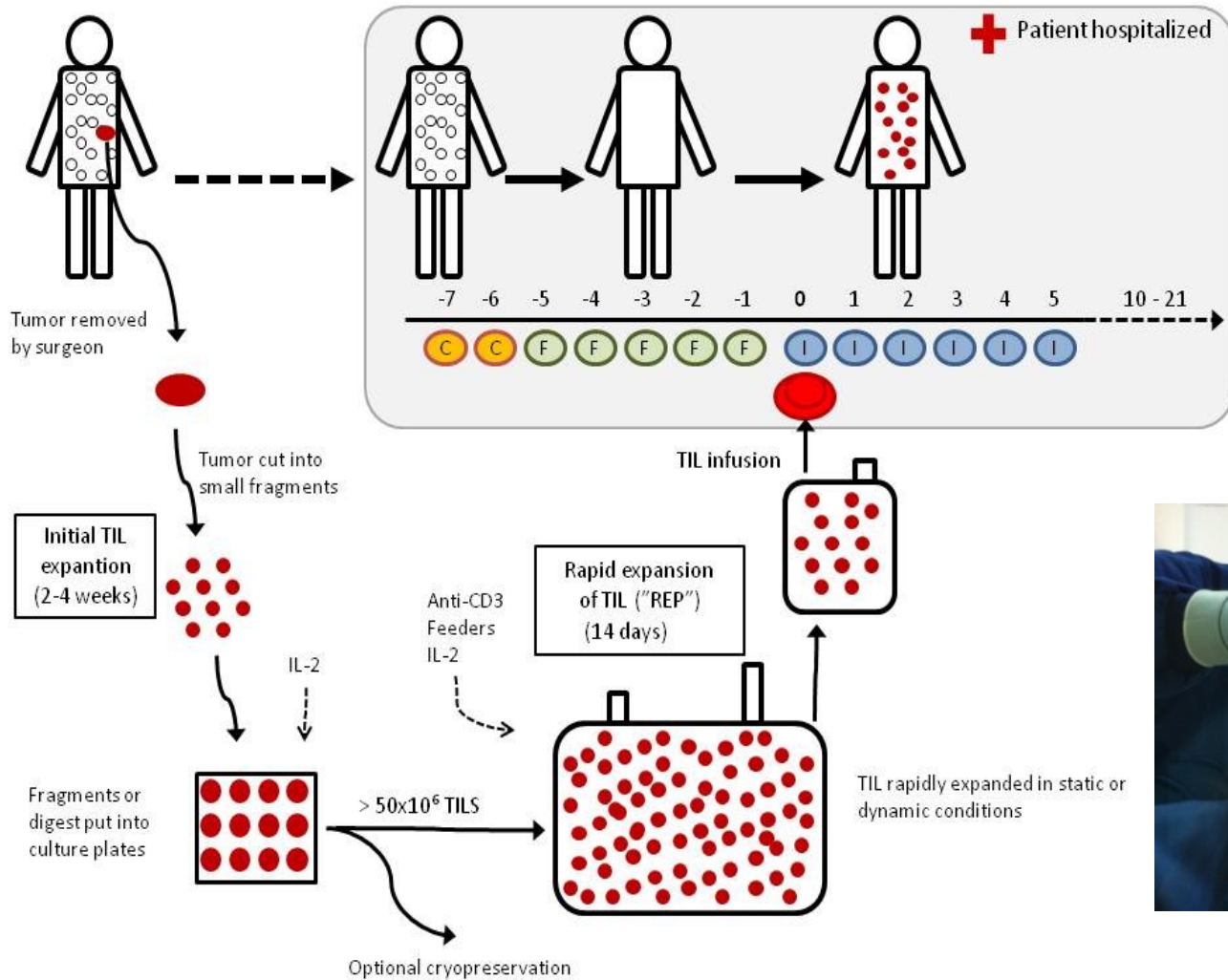
Eksempel 1.

Lovende behandlingsprincipper testet i udlandet sættes op på CCIT til gavn for patienter og science

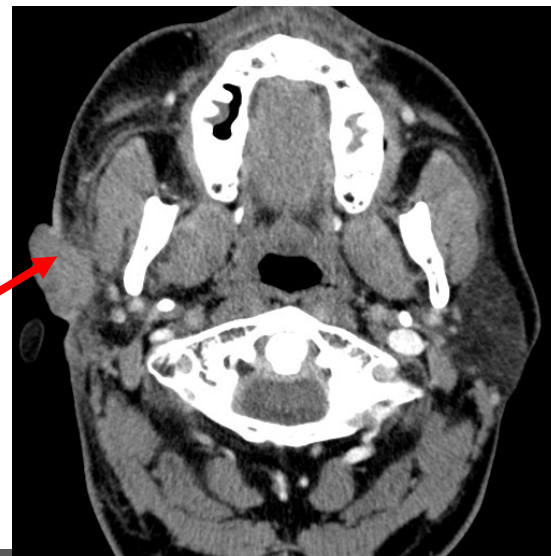
- T-celleterapi til patienter med udbredt modermærkekræft, ovariekræft og på tværs af kræftformer
- Nyt initiativ med genetisk manipulerede T-celler til børne/voksen kræft
- Optimeringstiltag baseret på biologisk monitorering af patienter



T-celleterapi



Thomas historie. Modermærkekræft med spredning til halsen og lymfer (2011)



Den Danske Melanomdatabase

- 3 behandlingscentre i Danmark
- National database
- Siden 2013
- Metastatisk melanom

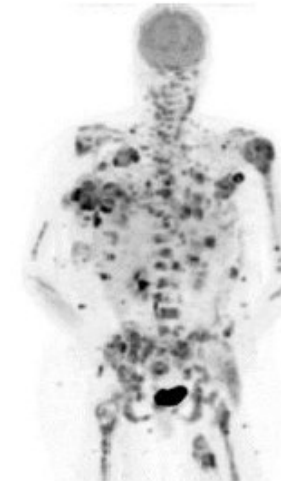
- Lars Bastholt, PI, Odense
- Henrik Schmidt, Aarhus
- Inge Marie Svane, Herlev
- Ulrich Heide Køhler, Datamanager



Danish Melanoma Group Oncology

Årlig afrapportering

Report on the Treatment of Danish Patients
with Metastatic Melanoma
2016



Inge Marie Svane, MD
Henrik Schmidt, MD
Lars Bastholt, MD
Ulrich Heide Køhler, Datamanager

DMG Oncology 2016

Number of pts in the database				
Regime	ult 2013	ult 2014	ult 2015	ult 2016
IL2/IFN	218	534	537	541
IL2/IFN-Thalidomid	56	56	56	56
Ipilimumab	243	419	544	560
Ipilimumab reinduktion	11	14	17	21
Ipilimumab (3vs10)		41	41	41
Ipilimumab-IDO		11	11	10
Pembrolizumab		66	318	459
Vemurafenib	138	176	177	177
Dabrafenib		55	161	274
Temozolomid	34	69	170	202
Total	426	1441	2032	2341

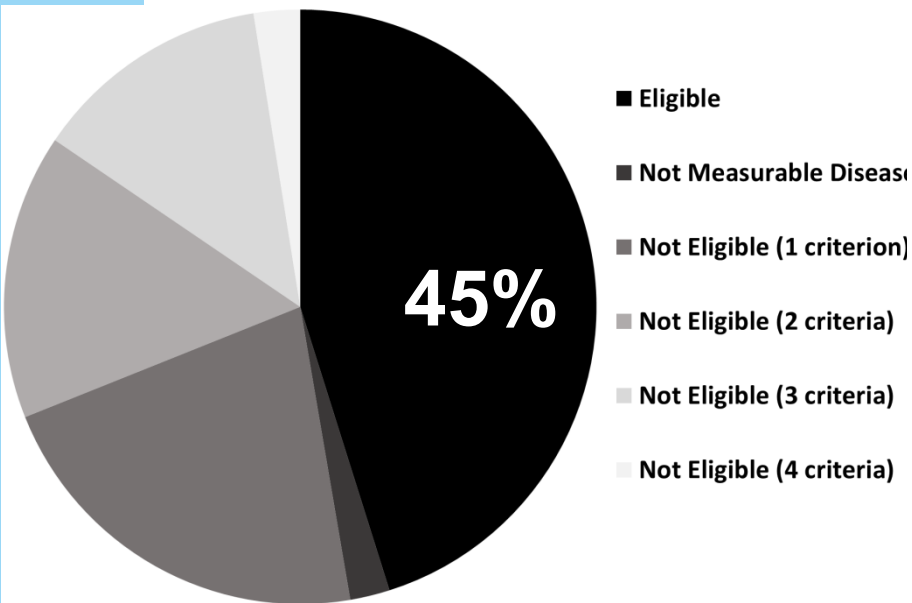
Den virkelige verdens patienter versus medicinalindustriens forsøgspatienter



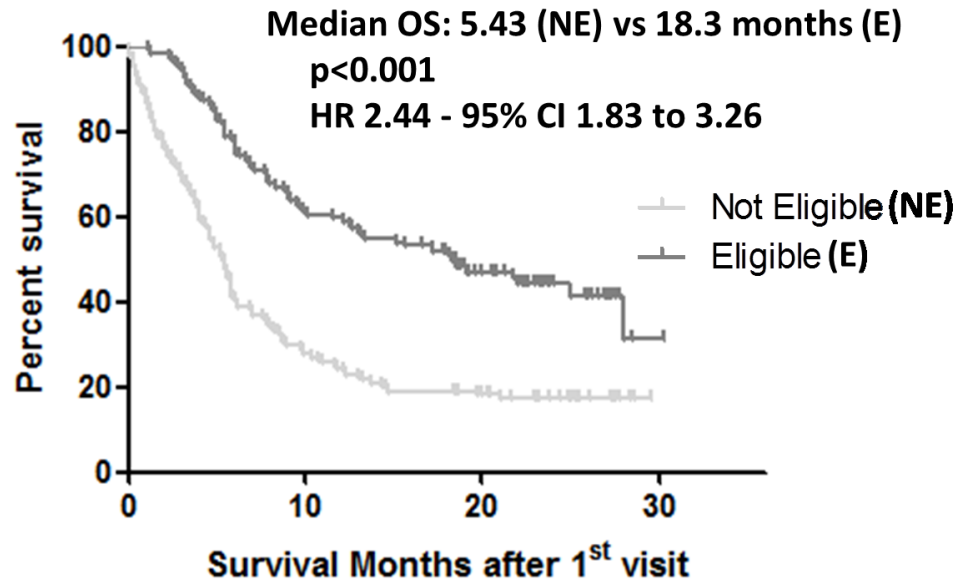
Real-life patienter
Behandlingseffekt & Sundhedsøkonomi

Industriens patienter ligner ikke real-life

All 276 patients

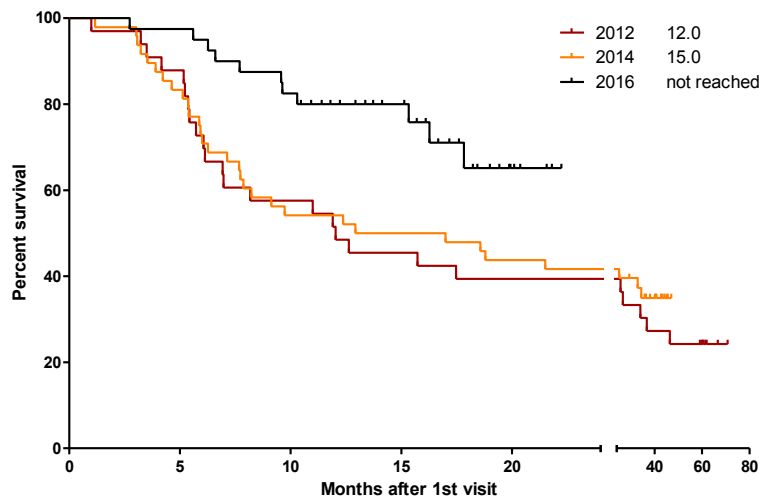


n.b. not eligible for 1, 2, 3 or 4 criteria



Ændring i overlevelse for modernmærkekræftpatienter med spredning efter indførelse af immunterapi

Patienter der er repræsenteret i kliniske forsøg

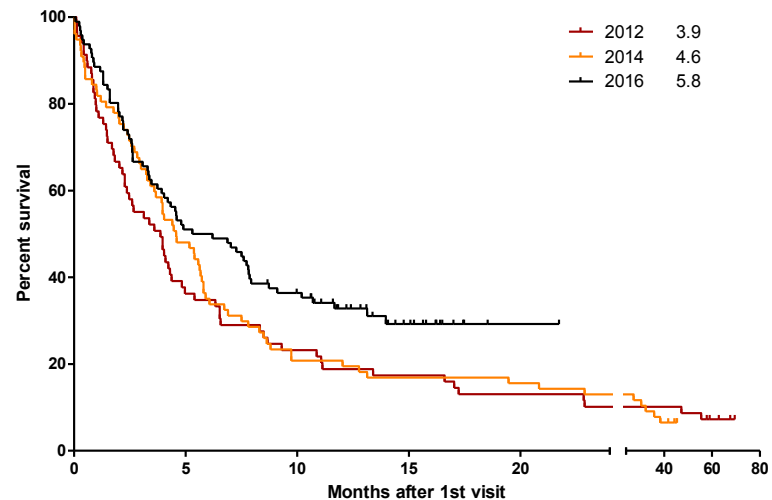


Median Overlevelse (mo)

P=0.007 vs 2012

P=0.013 vs 2014

Patienter der **IKKE** er repræsenteret i kliniske forsøg



Median Overlevelse (mo)

P=0.02 vs 2012

P=0.07 vs 2014

Nationalt samarbejde kan bidrage til:

- At øge antallet og tilgængeligheden af kliniske forsøg med immunterapi til danske patienter
- Danmark har en fremtrædende international position indenfor forskning og udvikling af immunterapi
- Hurtig national implementering af nye behandlinger
- Danske kræftpatienter får adgang til den nyeste og mest effektive kræftbehandling
- At øge struktureret erfaringsopbygning om real life patienter via nationale databaser
- Bedre patientbehandling



CCIT-Denmark kan udgøre en effektiv national samarbejdsramme

