

National strategi for behandlingstilbud til kræftpatienter med metastaser i bevægeapparatet

Michael Bendtsen
Dansk Sarkom Gruppe

Baggrund

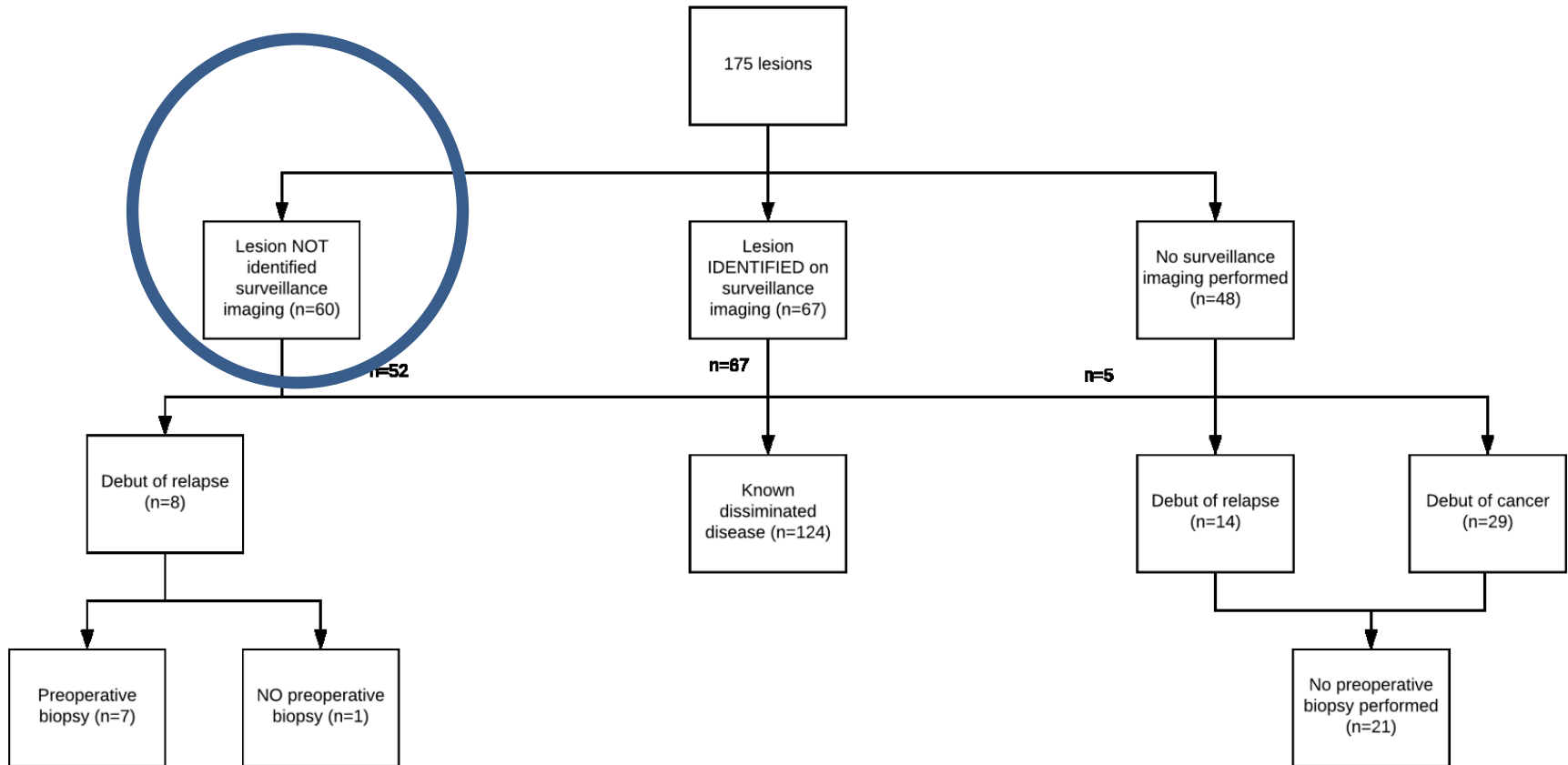


75% af opererede metastase pt`er har patologisk fraktur

Det går bedre, psykosocialt, fysisk, hurtigere udskrevet, færre smerter

Siegel et al. Ca Cancer J Clin 2012;62(1):10-29

Baggrund



Baggrund

Ortopædisk onkologi

- 68. Operation af knogle eller bløddelssarkom** Varetages i et multidisciplinært team med fælles retningslinjer og fælles konferencer, jf. pakkeforløb
*Rigshospitalet, Blegdamsvej
Aarhus Universitetshospital, NBG*
- 69. Biopsi ved begrundet mistanke om knogle eller bløddelssarkom samt solitær knoglemetastase.** Varetages i et multidisciplinært team med fælles retningslinjer og fælles konferencer, jf. pakkeforløb
*Rigshospitalet, Blegdamsvej
Aarhus Universitetshospital, NBG*
- 70. Operation af aggressive benigne knogle og bløddelstumorer, samt perifere nerveskedetumorer (<35)**
*Rigshospitalet, Blegdamsvej
Aarhus Universitetshospital, NBG*
- 71. Operation af avancerede knoglemetastaser med stort knogletab (30)**
*Rigshospitalet, Blegdamsvej
Aarhus Universitetshospital, NBG*

Andre områder

- Infektionskirurgi (9.000)
- Benigne, ikke aggressive, tumorer (5.000)
- Amputationer
- Ortopædkirurgisk behandling af knoglemetastaser i bækken og ekstremiteter hvor primær tumor er kendt (se desuden højt specialiseret funktioner). Varetages i tæt samarbejde med klinisk onkologi/ortopædisk onkologi (300)
- Idrætsmedicinske problemstillinger (>10.000)

Baggrund

- Knoglemetastaser er ikke længere ensbetydende med hurtig "dødsdom" for alle
- Siden 90`erne øget overlevelse
- Kirurgiske behandling af knoglemetastaser skal tilpasses øget overlevelse

Baggrund

- Paradigme skift fra at ”truende frakturer/patologisk fraktur skal sømmes hvis muligt” til behandlingen sker udfra patientens forventede restlevetid.
- *Osteosyntese/protese skal overleve patienten*

Valg af behandling

- Opnåes stabilitet og vægtbelastning
- Antage at frakturen ikke heler
- Osteosyntese/protese overlever patienten
- Alle metastaser i knoglen bør stabilisere



British Orthopaedic Association. Metastatic bone disease: A guide to good practice.
2011 Dec:1-25

www.boa.ac.uk/publications/documents/metastatic_bone_disease.pdf

Forslag til/Valg af behandling

- Kort restlevetid/multiple metastaser (<3 mdr)
 - Osteosyntese, helst med søm
- Intermediær restlevetid (3 til 6 mdr)
 - Osteosyntese/protese hældende mod alloplastik
- Lang restlevetid – alloplastik (>6 mdr)
- Solitær metastase – resektion+rekonstruktion

Valg af behandling

Medicine®

OBSERVATIONAL STUDY

OPEN

Extent of Surgery Does Not Influence 30-Day Mortality in Surgery for Metastatic Bone Disease

An Observational Study of a Historical Cohort

*Michala Skovlund Sørensen, MD, Klaus Hindsø, MD, PhD, Thea Bechmann Hovgaard, Bach. Med.,
and Michael Mørk Petersen, MD, DMSc*

Ann Surg Oncol (2016) 23:801–810
DOI 10.1245/s10434-015-4881-9

Annals of
SURGICAL ONCOLOGY
OFFICIAL JOURNAL OF THE SOCIETY OF SURGICAL ONCOLOGY

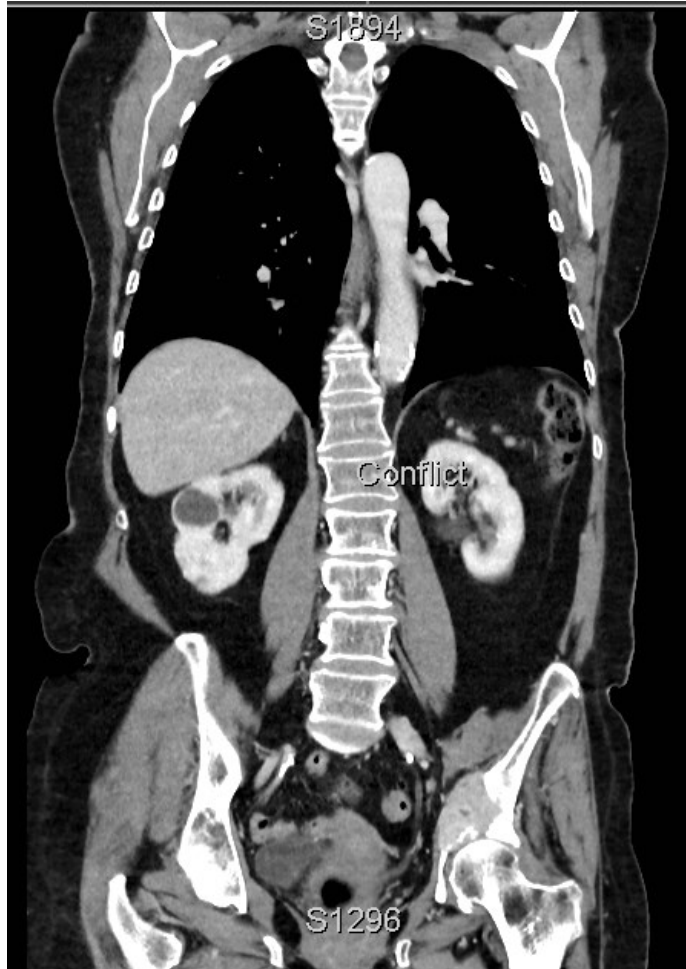


ORIGINAL ARTICLE – BONE AND SOFT TISSUE SARCOMAS

Complications and Postoperative Mortality Rate After Surgery for Pathological Femur Fracture Related to Bone Metastasis: Analysis of a Nationwide Database

Yusuke Tsuda, MD¹, Hideo Yasunaga, MD, PhD², Hiromasa Horiguchi, PhD³, Kiyohide Fushimi, MD, PhD⁴,
Hirotaka Kawano, MD, PhD¹, and Sakae Tanaka, MD, PhD¹

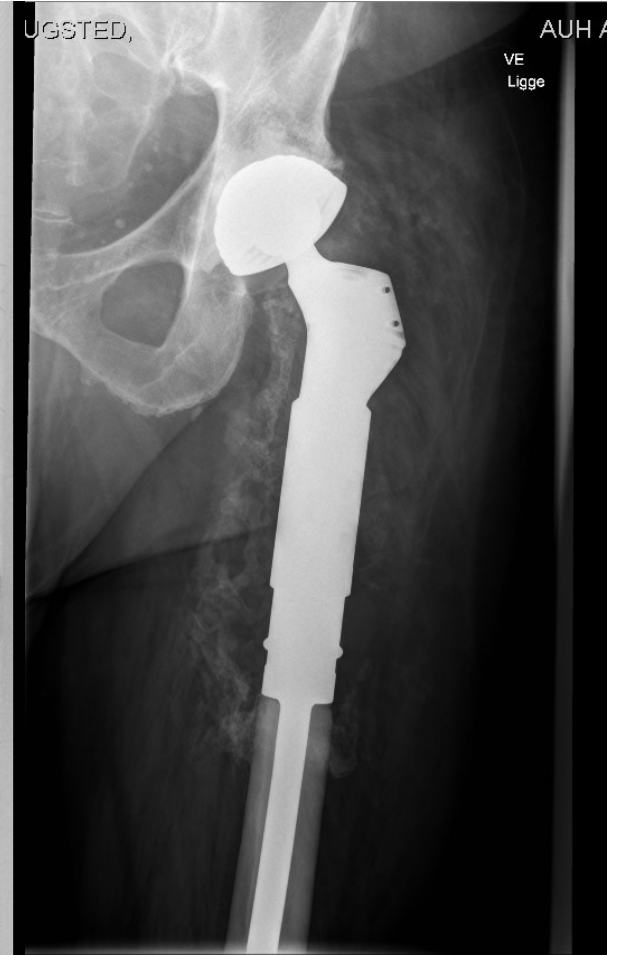
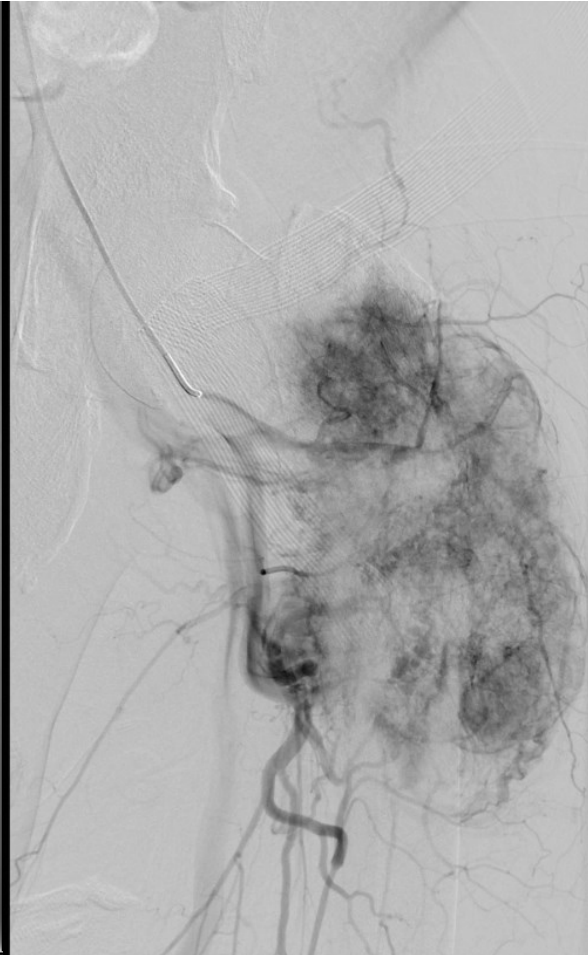
Ortopædisk behandling



Ortopædisk behandling



Ortopædisk behandling

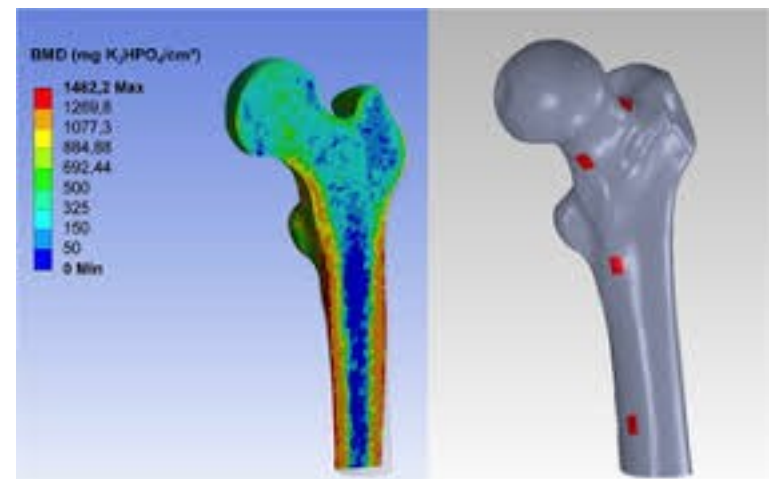


Ortopædisk behandling

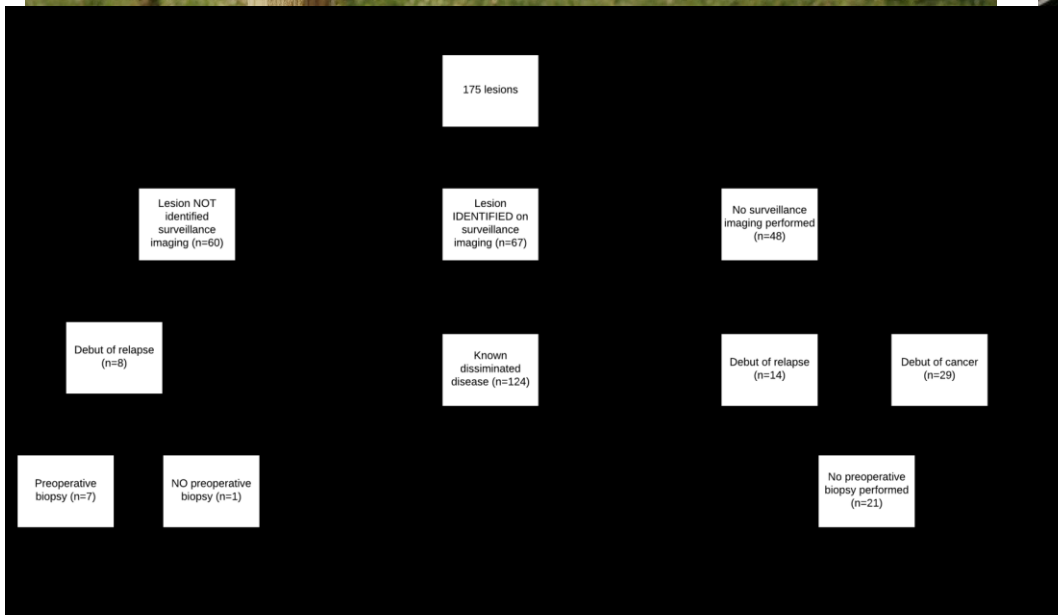


Perspektiver

- "Landsdækkende" metastase database i samarbejde med RH
- Prædiktion overlevelse (SPRING, PathFx etc)
- Er protese bedre end søm?
- Øget overlevelse ved operation før patologisk fraktur?
- MR og CT baseret FEA – knoglestyrke og risiko for patologisk fraktur



Take home message



vi vil gerne have metastase
 patienterne før de får
 patologisk fraktur for bedre
 patient outcome.

Men også bedre forudsigtelse
 af fraktur og overlevelse ift
 behandling

Tak for opmærksomheden