



Kliniske Retningslinjer på kræftområdet

Kræftforum 13. marts 2018

Henriette Lipczak

Overlæge, sekretariatschef

Tak for invitation og modtagelse



KLINISKE RETNINGSLINJER I KRÆFT



Via retningslinjer understøtte ensartet, høj kvalitet i
kræftbehandlingen i DK

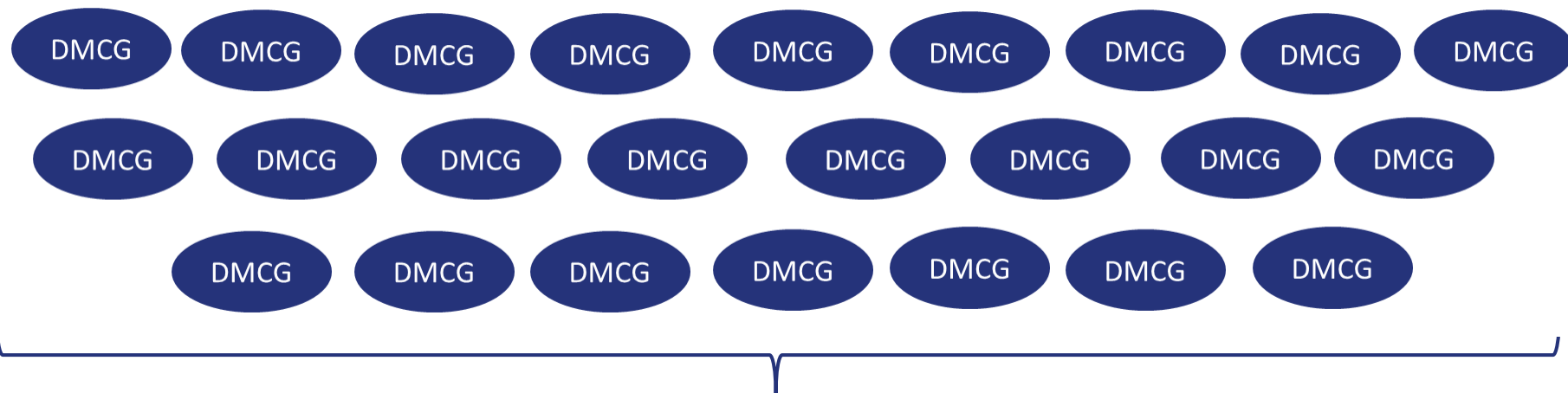
baseres på
bedste evidens

opdateres
regelmæssigt

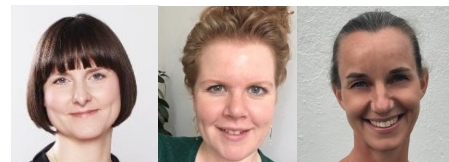
fremstår
ensartet



www.dmcg.dk/kliniske-retningslinjer



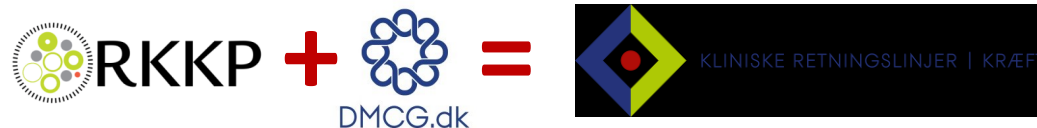
DMCG.dk Udvalg for kliniske retningslinjer



Retningslinje sekretariatet



- Solid klinisk forankring; praksis- og anvendelsesperspektiv
- Afsæt i eksisterende fora; smidighed/hastighed
- Synergi mellem udvikling af retningslinjer og monitorering via de kliniske kvalitetsdatabaser
- Synergi med forskning via DCCC





Pakkeforløb: Standard beskrivelse af organisering, ansvarsfordeling og forløbstider. Det sundhedsfaglige indhold, herunder kliniske procedurer, er i vid udstrækning baseret på DMCG-retningslinjer, hvortil der løbende henvises.



Retningslinje: Systematisk udarbejdede udsagn, der kan bruges som beslutningsstøtte af fagpersoner og patienter, når de skal træffe beslutning om passende og korrekt sundhedsfaglig ydelse i specifikke kliniske situationer.

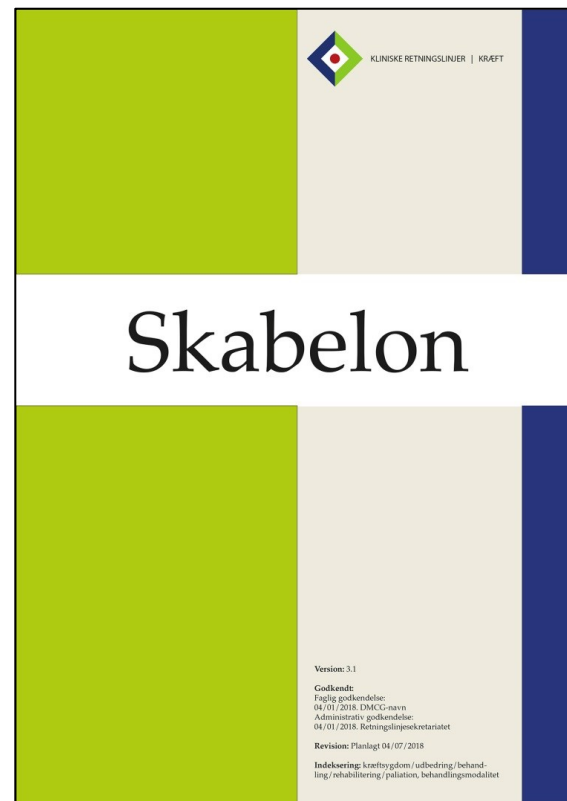


Instruks: Kortfattet og præcis besked om hvad man skal gøre i en bestemt situation – tilpasset den lokale kontekst.



- Anbefalinger (resumé)
- Introduktion
- Grundlag
- Referencer
- Metode
- Monitorering
- Bilag, f.eks. søgestrategi

Dansk og engelsk version



- Valg af emne
- Litteratursøgning
- Litteraturgennemgang
- Adaptation
- Formulering af anbefalinger
- Høring
- Godkendelse og offentliggørelse
- Opdatering
- Implementering
- Monitorering



www.dmccg.dk/kliniske-retningslinjer



RefWorks

Referencehåndtering



Patientpanel



Versionsstyring

DANSKE MULTIDISCIPLINÆRE CANCER GRUPPER
DMCG.dk

DMCG.dk - Danske Multidisciplinære Cancer Grupper **Kliniske retningslinjer**

KLINISKE RETNINGSLINJER

Kliniske retningslinjer på kræftområdet understøtter evidensbaseret klinisk beslutningstagning og bidrager dermed til høj og ensartet kvalitet i kræftbehandlingen på tværs af landet. For at sikre en højere ensartet udbredelse og vedligehold af retningslinjerne, er der i efteråret 2017 oprettet Selektionsrådet for Kliniske Retningslinjer på Kræftområdet i regi af DMCG og Regionernes Kliniske Kvalitetsudviklingsprogram (DKQP). Adskillige medlemsorganisationer er en af DMCG's aktive samarbejdspartnere, og det har gennem længere tid været et ønske at sikre et evidensbaseret, opdatere og mere ensartet produkt for samtlige DMCG'er. Med finansiering fra Kræftfonden og BSRP er der i perioden 2017-2020 sat et nyt fokus på opgaven. Af projektplanen her, fremgår blandt andet tidspunkt, økonomi samt udlicet til afsnittet for retningslinjerne.

Retningslinjekommissionen på dansk / new - engelsk kan downloades nedenfor.

Retningslinjekommissionen, dansk
Template clinical guidelines, English

Vejledningsmateriale

1. Valg af emne
2. Udvælgelse af ekspertgrupper
3. Identifikation af evidensundersøgelser
4. Adaption af eksisterende retningslinjer
5. Formulering af anbefalinger
6. Hæft
7. Godkendelse og offentliggørelse
8. Opdatering

Hjemmeside

1. start: Q4-2017

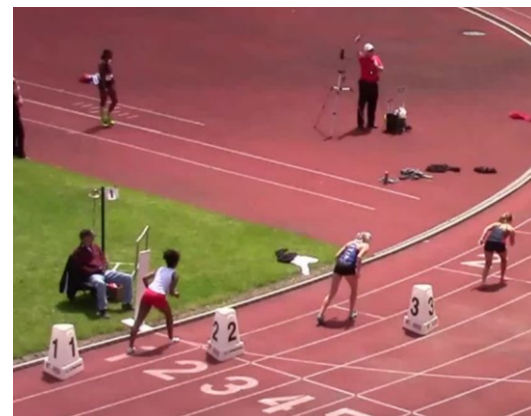
1. Prostata
2. Bryst
3. Lunge
4. Melanom
5. Anal
6. Hæmatologi
7. Palliation
8. Børneonkologi

2. start: Q1-2018

1. Blære
2. Nyrer
3. Penis
4. Testis
5. Øjenonkologi
6. Kolorectal
7. Gynækologi
8. Hoved-hals

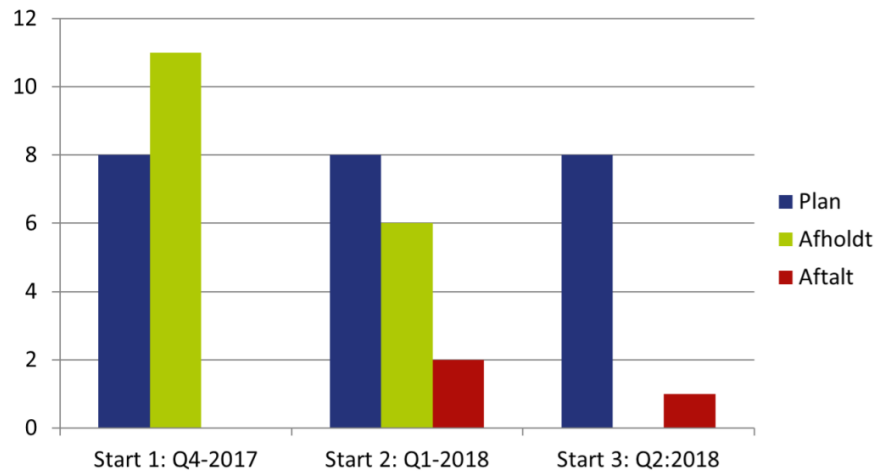
3. start: Q2-2018

1. Hjerneturorer
2. Sarkom
3. Spiserør og mavesæk
4. Lever
5. Pancreas

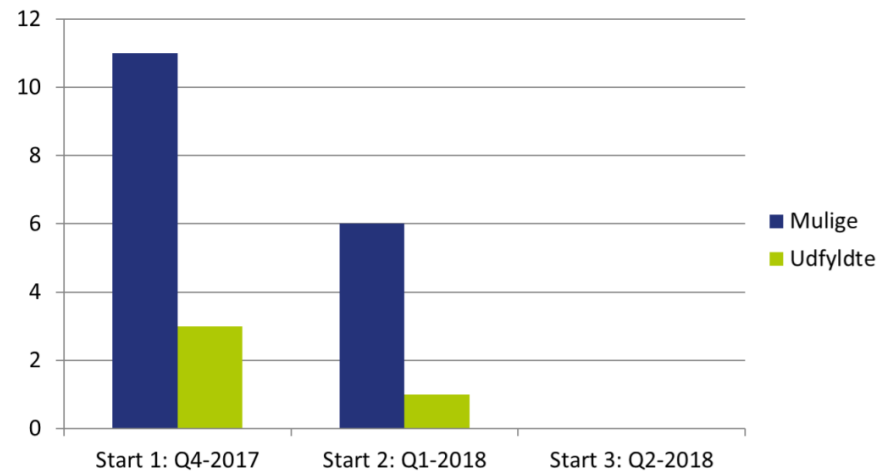




Opstartsmøder

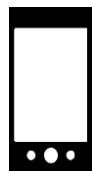


Planskemaer





Sekretariatet for Kliniske Retningslinjer på Kræftområdet
Att.: Henriette Lipczak & Julie Bolvig Hansen



2446 3531 (Henriette)
6161 4699 (Julie)



henlip@rkkp.dk
juhase@rkkp.dk



Frederiksberg Hospital
Ndr. Fasanvej 57, Vej 3, bygning 4
2000 Frederiksberg

