

Adm. direktør Jesper Fisker, Dansk Kræftforum, 26. november 2020

Patientperspektivet på DMCG.dk's strategi

Kræftens Bekæmpelse



Positive takter i DMCG's strategi

Helt grundlæggende er samarbejdet mellem DMCG'erne, DMCG.dk, DCCC og RKKP et rigtig godt og vigtigt fundament til at understøtte en høj og ensartet kvalitet på kræftområdet.

Positive mål i strategi og handlingsplan, for eksempel fokus på:

- At sikre og udvikle kvalitet i hele patientforløbet – herunder at forskning og kvalitetsudvikling er to sider af samme sag
- Et styrket samarbejde med primærsektoren
- Fælles beslutningstagen, PRO-data og (patientdeltagelse i) MDT-konferencen
- Ulighed, senfølger og den palliative indsats
- Ledelsesstrengens rolle i implementering af 'best practice'
- En større grad af sammenhæng mellem retningslinjer og databaser
- Forskning tæt på klinikken
- Alle patienter tilbydes deltagelse i kliniske forsøg



Pejlemærke

Evidensbaseret beslutningsstøtte og national konsensus

Ønsker fra patienternes perspektiv:

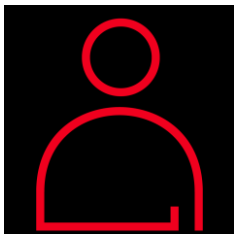
- At der er entydige, evidensbaserede og tidssvarende retningslinjer på kræftområdet
- At retningslinjerne dækker det samlede kræftpatientforløb – både på sygehus og i primærsektor
- At der er en klar sammenhæng mellem vigtige anbefalinger i retningslinjer og databasernes kvalitetsmonitorering
- At der er handlepligt på uønsket variation – både i forhold til geografisk og social ulighed



Pejlemærke

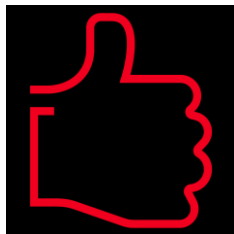
Datastøttet kvalitetsudvikling

Patienternes ønsker til viden om kvalitet i kræftpatientforløbet



Monitorering der afspejler hele kræftpatientforløbet

Nøgleparametre inden for diagnostik, behandling, opfølgning, rehabilitering og palliativ indsats



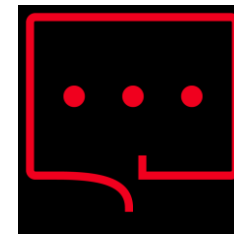
Konsensus om opgørelse af variable og indikatorer

Mulighed for at sammenligne kvalitetsdata på tværs af sygdomsområder



Samlet overblik over kvaliteten

Databasestruktur der følger patienten og ikke indsatsen



Måling af patientoplevet kvalitet

Viden om den patientoplevede kvalitet – eksempelvis oplevelse af sammenhæng



Datastøttet kvalitetsudvikling

Ønsker til formidling af kvalitetsdata

Formidling til offentligheden

Retvisende og tidstro overblik over kvaliteten i kræftpatientforløbet formidlet til patienter og pårørende



Pejlemærke

Ny viden gennem forskning

Ønsker fra patienternes perspektiv er blandt andet:

- At der er endnu mere fokus på patientperspektivet og patientinddragelse i forskning i DMCG-regi
- At der er fokus på faglig udvikling gennem nationalt og internationalt samarbejde, så patienterne kan have tillid til, at de møder læger, der løbende forholder sig til nyeste viden på området
- At de kliniske databaser bidrager til at indsamle viden om både positive og negative effekter af nye kræftlægemidler



Pejlemærke

Patientinvolvering og samarbejde

Ønsker fra patienternes perspektiv:

- Sammenhængende forløb på tværs af sektorer – herunder datadeling, der understøtter tværsektorielle forløb
- At alle patienter får adgang til og gavn af individuelt tilpasset behandling og pleje – herunder personlig medicin
- At patienter rustes til at indgå i arbejdet med udviklingen af de kliniske kvalitetsdatabaser
- At patienter inddrages systematisk i MDT konferencer





SAMMEN OM VALG



Brystkræft
DBCG



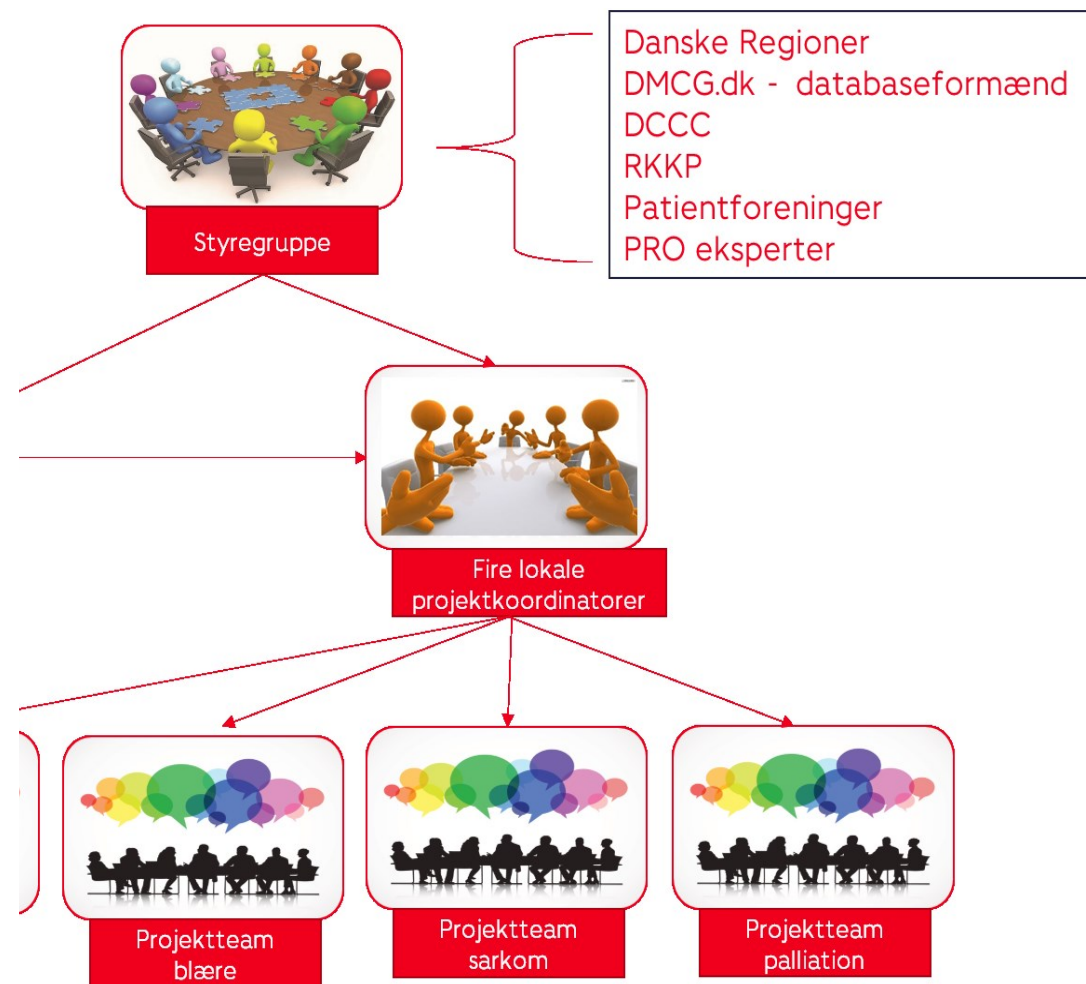
Gynækologisk
kræft
DGCG



Tyk-
/endetarms
kræft
DCCG

Implementering af fælles beslutningstagning

PRO ind i de kliniske kvalitetsdatabaser



Vi vil et liv
uden kræft