



# Dansk EsophagoGastrisk Cancer gruppe

Præsentation af årsrapport/årsberetning  
DMCG møde 13.10.22

Alan Patrick Ainsworth

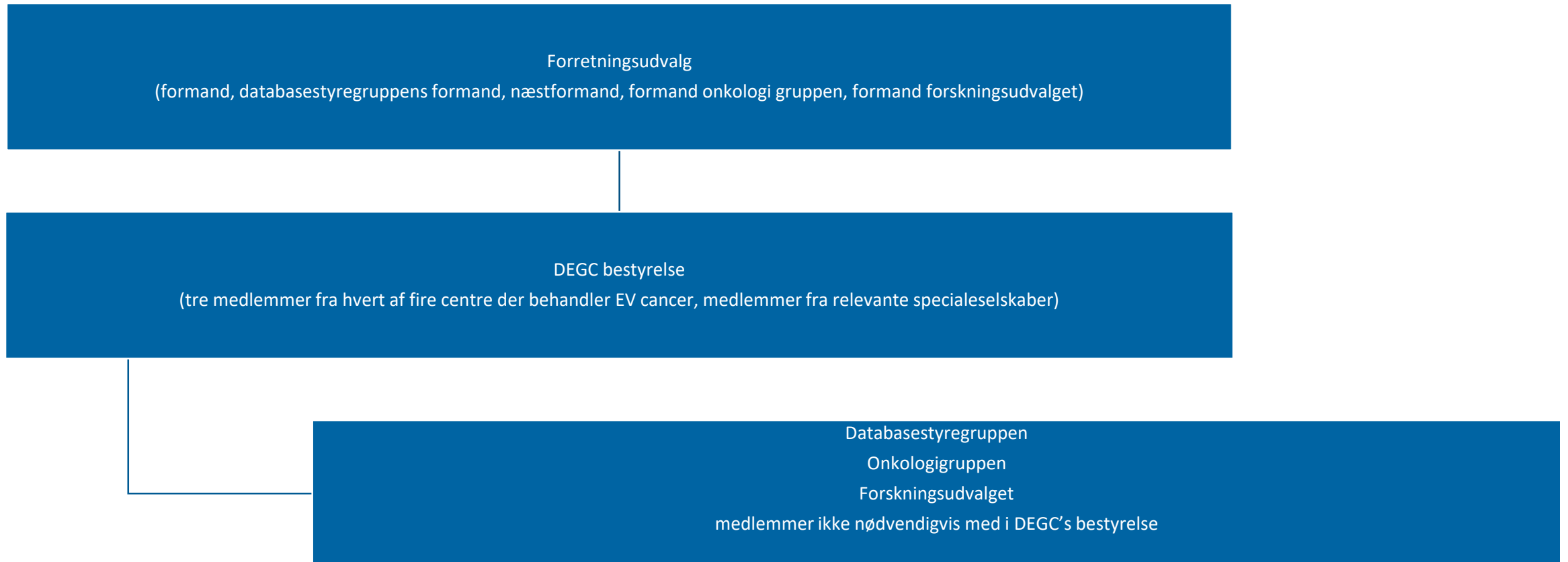
Formand for databasestyregruppen

Overlæge, ph.d.

Kirurgisk afdeling A, Odense Universitetshospital



# Hvordan er DEGC opbygget?





**Dansk EsophagoGastrisk Cancer Gruppe  
database (DEGC)**



**Årsrapport 2021**

**For opgørelsesperioden  
1. januar 2021 - 31. december 2021**

Juni 2022



Audering 18.maj 2022

Offentliggjort 30.juni 2022

One-pager indsendt til Ugeskrift for Læger

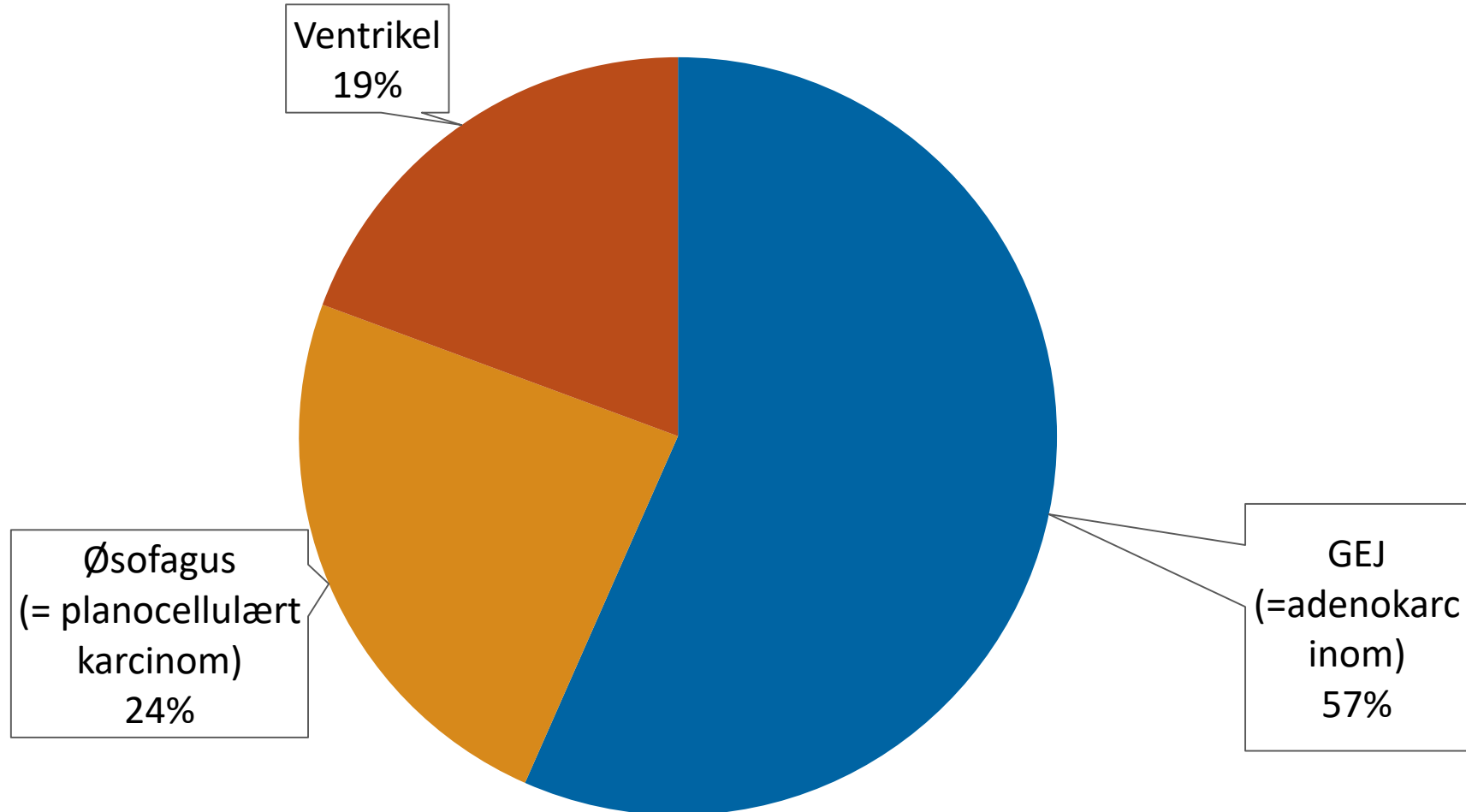
For opgørelsesperioden  
1. januar 2021 - 31. december 2021

Juni 2022

# DEGC 2021 årsrapport

## Epidemiologi

*1154 tilfælde af øsofagus-/GEJ-/ventrikelcancer indberettet til DEGC databasen i 2021*



Tabel A. Karakteristika for nydiagnosticerede patienter med esophaguskarinom (= planocellulær)

Diagnoseår	2021	2020	2019	2018
Nydiagnosticerede patienter	275	278	320	288
Kvinder	91 (33,1%)	104 (37,4%)	110 (34,4%)	84 (29,2%)
Mænd	184 (66,9%)	174 (62,6%)	210 (65,6%)	204 (70,8%)
Alder ved diagnose: Gennemsnit(Min;Max)	71 (41;94)	70 (46;98)	71 (37;96)	69 (31;99)
Behandling				
Kirurgi	26 (9,5%)	43 (15,3%)	37 (11,6%)	41 (14,2%)
Definitiv kemostråleterapi	61 (22,2%)	34 (12,1%)	54 (16,9%)	55 (19,1%)

Tabel B. Karakteristika for nydiagnosticerede patienter med GEJ-karcinom (= adenokarcinom)

Diagnoseår	2021	2020	2019	2018
Nydiagnosticerede patienter	655	627	628	635
Kvinder	124 (18,9%)	112 (17,9%)	118 (18,8%)	112 (17,6%)
Mænd	531 (81,1%)	515 (82,1%)	510 (81,2%)	523 (82,4%)
Alder ved diagnose: Gennemsnit(Min;Max)	71 (28;97)	71 (34;95)	70 (36;97)	71 (17;97)
Behandling				
Kirurgi	220 (33,6%)	242 (38,6%)	226 (36,0%)	220 (34,6%)
Endoskopisk behandling	?	?	?	?

*Tabel C. Karakteristika for nydiagnosticerede patienter med ventrikelkarcinom*

Diagnoseår	2021	2020	2019	2018
Nydiagnosticerede patienter	224	227	222	236
Kvinder	93 (41,5%)	90 (39,6%)	89 (40,1%)	92 (39,0%)
Mænd	135 (60,3%)	132 (59,7%)	144 (61,0%)	114 (51,8%)
Alder ved diagnose: Gennemsnit(Min;Max)	69 (24;93)	71 (20;95)	70 (23;104)	70 (23;96)
Behandling				
Kirurgi (kurativ)	59 (26,3%)	59 (26,0%)	84 (37,8%)	81 (34,3%)
Kirurgi (palliativ)	12 (5,4%)	20 (8,8%)	13 (5,9%)	8 (3,4%)

<b>4. Indikatorresultater</b> .....	<b>22</b>
4.1. Indikator 1: Andel patienter med anastomoseinsufficiens ved resektion af ventrikelkarcinom .....	22
4.2. Indikator 2: Andel patienter med anastomoseinsufficiens ved resektion af esophagus- og GEJ-karcinomer .....	24
4.3. Indikator 3: Andel patienter, der dør inden for henholdsvis 30 eller 90 dage efter operation.....	28
4.4. Indikator 4: 5-års overlevelse efter operation for intenderet kurativt behandlede patienter .....	33
4.5. Indikator 5: Andel patienter, der får analyseret mindst 16 lymfeknuder efter resektion (kurativt behandlede).....	40
4.6. Indikator 6: Andel patienter, der efter påbegyndt præoperativ onkologisk behandling (kurativt intenderet) når frem til operation .....	43
4.7. Indikator 7: Andel patienter, der efter påbegyndt præoperativ onkologisk behandling (kurativt intenderet) overlever 1 år .....	47
4.8. Indikator 8: Andel patienter, der efter første systemiske behandling (palliativ) overlever 1 år .....	51





**Indikator 1: Andel patienter med anastomoseinsufficiens, ved resektion af ventrikelcarcinom (kurativt og palliativt behandlede)**

	Standard	Uoplyst antal	Aktuelle år		Tidligere år	
	≤ 5% opfyldt		Tæller/ nævner	2021 Andel	95% CI	2020 Andel
<b>Danmark</b>	Ja	1/60	0 (0)	2 (0-9)	4	4
Rigshospitalet	Ja	##	0 (0)	#	0	12
Odense Universitetshospital	Ja	##	0 (0)	#	4	0
Aarhus Universitetshospital	Ja	##	0 (0)	#	6	0
Aalborg Universitetshospital	Ja	##	0 (0)	#	11	0

Indikator 1: Andel patienter med anastomoseinsufficiens, ved resektion af ventrikelcarcinom (kurativt og palliativt behandlede)

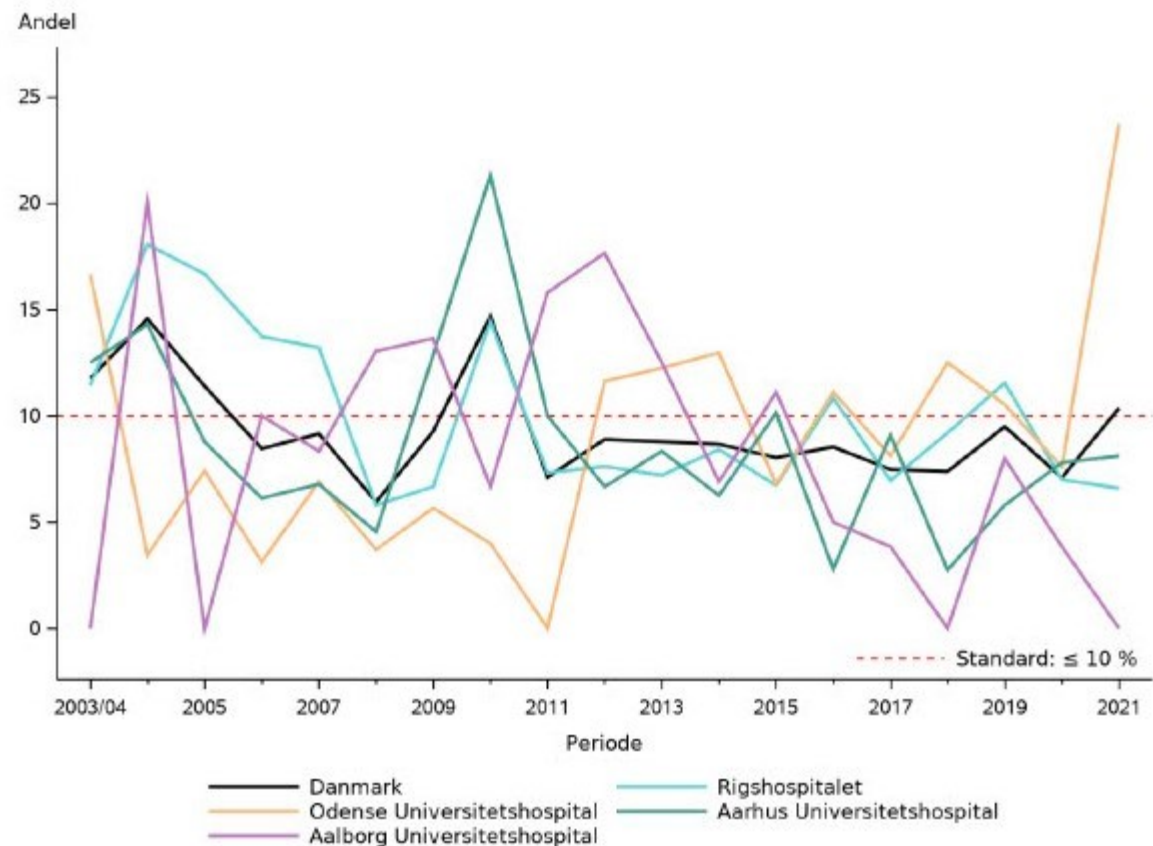
Skal man fastholde en indikator, der (næsten) altid opfyldes og har få observationer?

Køgehospital	Ja	#/#	0 (0)	#	0	11
Odense Universitetshospital	Ja	#/#	0 (0)	#	4	0
Aarhus Universitetshospital	Ja	#/#	0 (0)	#	6	0
Aalborg Universitetshospital	Ja	#/#	0 (0)	#	11	0

**Indikator 2: Andel patienter med anastomoseinsufficiens, ved resektion af esophagus- og GEJ-karcinomer (kurativt og palliativt behandlede)**

	Standard	Uoplyst Tæller/ nævner	Uoplyst antal (%)	Aktuelle år		Tidligere år	
	≤ 10% opfyldt			Andel	95% CI	2020 Andel	2019 Andel
Danmark	Nej	26 / 251	0 (0)	10	(7-15)	7	9
Rigshospitalet	Ja	6 / 91	0 (0)	7	(2-14)	7	12
Odense Universitetshospital	Nej	14 / 59	0 (0)	24	(14-37)	8	11
Aarhus Universitetshospital	Ja	6 / 74	0 (0)	8	(3-17)	8	6
Aalborg Universitetshospital	Ja	0 / 27	0 (0)	0	(0-13)	4	8

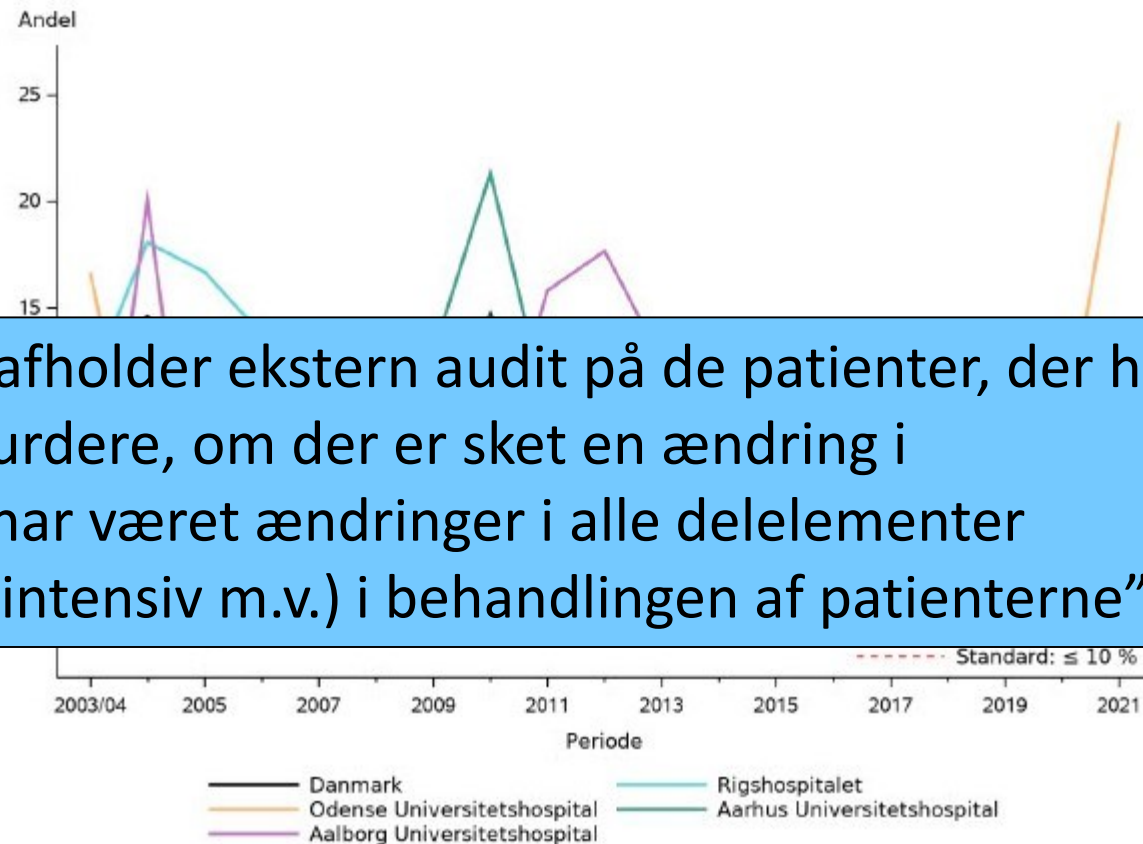
**Indikator 2: Andel patienter med anastomoseinsufficiens, ved resektion af esophagus- og GEJ-karcinomer (kurativt og palliativt behandlede). Trendgraf på afdelingsniveau.**



Indikator 2: Andel patienter med anastomoseinsufficiens, ved resektion af esophagus- og GEJ-karcinomer (kurativt og palliativt behandlede)

Standard	Uoplyst	Aktuelle år	Tidligere år
≤ 10%	Tæller/	2021	2020
opfyldt	nævner	Andel	Andel
	(%)	95% CI	Andel

Indikator 2: Andel patienter med anastomoseinsufficiens, ved resektion af esophagus- og GEJ-karcinomer (kurativt og palliativt behandlede). Trendgraf på afdelingsniveau.



”Det forventes, at Odense Universitetshospital afholder ekstern audit på de patienter, der har haft anastomoseinsufficiens for at vurdere, om der er sket en ændring i patientsammensætningen, eller om der har været ændringer i alle delelementer (anæstesiteknik, operationsteknik, ophold på intensiv m.v.) i behandlingen af patienterne”

**Indikator 3-1: Andel patienter der dør indenfor 30 dage efter operation (kurativt behandlede)**

	Standard	Uoplyst antal (%)	Aktuelle år		Tidligere år	
	≤ 3%		2021		2020	2019
	opfyldt		Andel	95% CI	Andel	Andel
<b>Danmark</b>	Ja	3 / 320	1 (0)	1 (0-3)	1	0
Rigshospitalet	Ja	0 / 119	1 (1)	0 (0-3)	0	0
Odense Universitetshospital	Nej	3 / 74	0 (0)	4 (1-11)	4	1
Aarhus Universitetshospital	Ja	0 / 96	0 (0)	0 (0-4)	1	0
Aalborg Universitetshospital	Ja	0 / 31	0 (0)	0 (0-11)	0	0

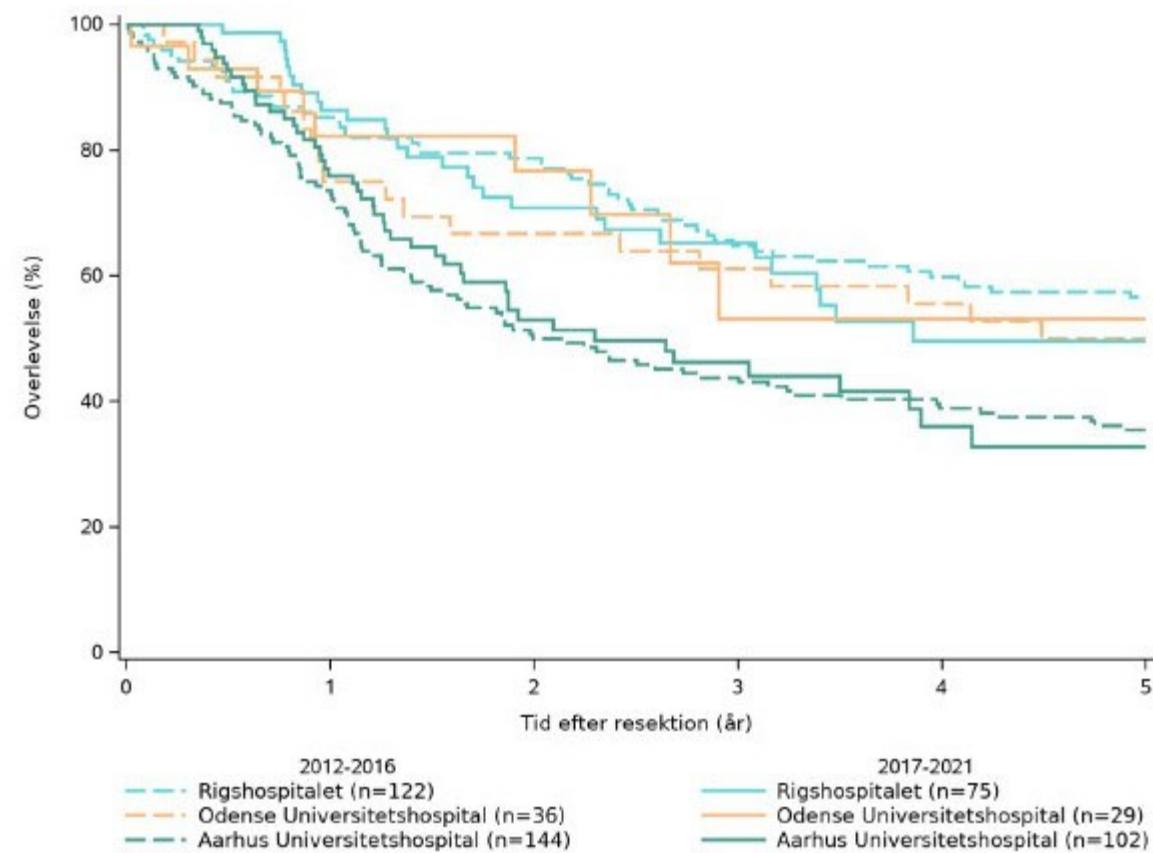
**Indikator 3-2: Andel patienter der dør indenfor 90 dage efter operation (kurativt behandlede)**

	Standard	Uoplyst antal (%)	Aktuelle år		Tidligere år	
	≤ 5%		2021		2020	2019
	opfyldt		Andel	95% CI	Andel	Andel
<b>Danmark</b>	Ja	7 / 320	1 (0)	2 (1-4)	3	1
Rigshospitalet	Ja	3 / 119	1 (1)	3 (1-7)	3	1
Odense Universitetshospital	Ja	3 / 74	0 (0)	4 (1-11)	5	3
Aarhus Universitetshospital	Ja	##	0 (0)	#	2	0
Aalborg Universitetshospital	Ja	##	0 (0)	#	0	0

**Indikator 4a-1: Fem-års overlevelse efter operation, for intenderet kurativ behandlede patienter (Esophagus-karcinom)**  
 KM-estimat for 5-års overlevelse.

	Standard ≥35% opfyldt	2017-2021			2012-2016			2007-2011		
		Antal	Uoplyst antal (%)	KM-estimat % (95% CI)	Antal	Uoplyst antal (%)	KM-estimat %	Antal	Uoplyst antal (%)	KM-estimat %
Danmark	ja	206	0 (0)	42 (33-51)	302	2 (1)	46	189	1 (1)	35
Rigshospitalet	ja	75	0 (0)	50 (35-63)	122	2 (2)	57	63	1 (2)	54
Odense Universitetshospital	ja	29	0 (0)	53 (26-74)	36	0 (0)	50	16	0 (0)	38
Aarhus Universitetshospital	nej	102	0 (0)	33 (20-46)	144	0 (0)	35	110	0 (0)	24

**5-års overlevelse - Esophagus-karcinom**



5-års overlevelse - Esophagus-karcinom

100

Forskel i hvilke patienter der udvælges til operation på de forskellige centre

Definitiv kemo-/radioterapi kan være et kurativt behandlingstilbud for nogle patienter.  
Databasen har ikke sikre valide tal for dette

Vigtigst dog:

Er der forskel i den samlede overlevelse på esofaguscancer (planocellulært karcinom) de enkelte centre/regioner i mellem?  
Databasen kan p.t. ikke besvare dette.



(n=29)

--- Aarhus Universitetshospital (n=144)

— Aarhus Universitetshospital (n=102)

Indika  
KM-es

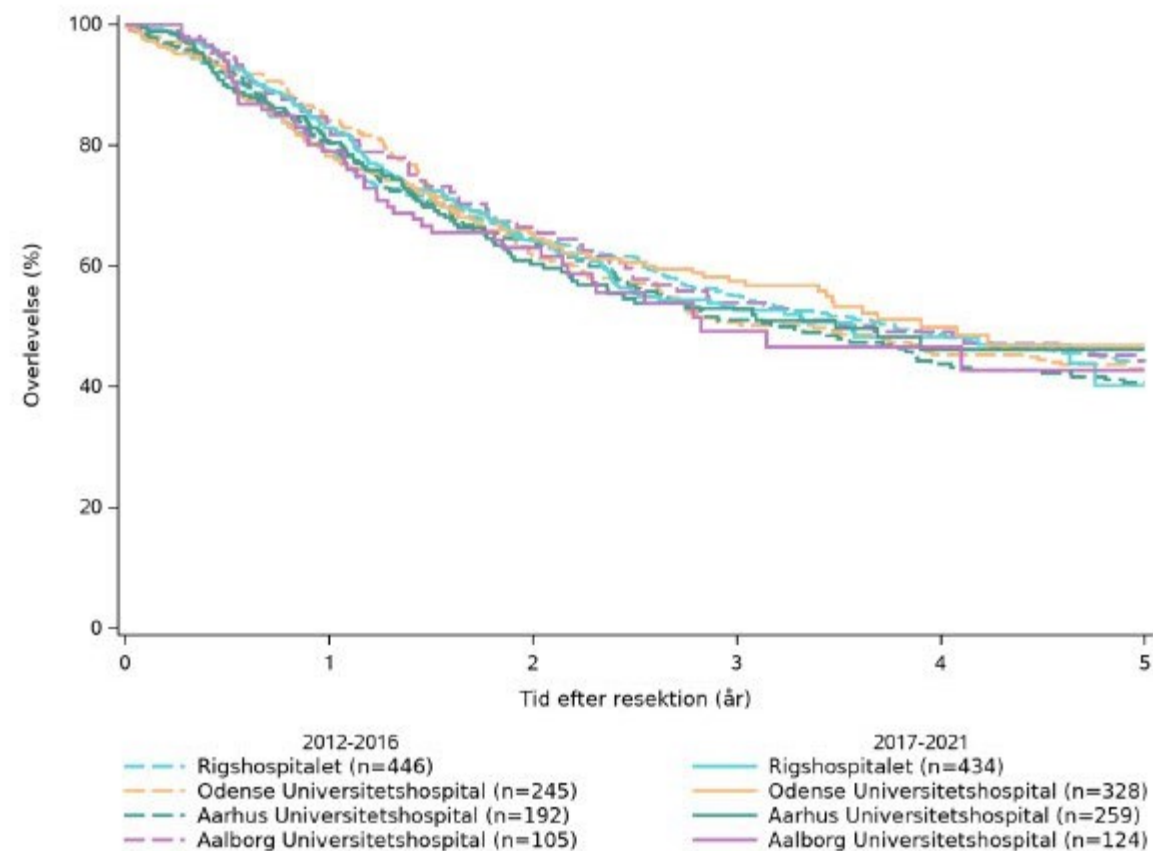
Danmark  
Rigshospita  
Odense Uni  
Aarhus Univ



**Indikator 4a-2: Fem-års overlevelse efter operation, for intenderet kurativ behandlede patienter (GEJ-karcinom)**  
**KM-estimat for 5-års overlevelse.**

	Standard ≥35% opfyldt	2017-2021			2012-2016			2007-2011		
		Uoplyst		KM-estimat % (95% CI)	Uoplyst		KM-estimat %	Uoplyst		KM-estimat %
		Antal	antal (%)		Antal	(%)		Antal	(%)	
<b>Danmark</b>	ja	1145	1 (0)	44 (39-49)	988	6 (1)	43	698	3 (0)	36
Rigshospitalet	ja	434	1 (0)	40 (30-50)	446	5 (1)	44	280	3 (1)	36
Odense Universitetshospital	ja	328	0 (0)	47 (39-55)	245	0 (0)	43	147	0 (0)	42
Aarhus Universitetshospital	ja	259	0 (0)	46 (37-55)	192	1 (1)	41	192	0 (0)	27
Aalborg Universitetshospital	ja	124	0 (0)	43 (29-55)	105	0 (0)	44	79	0 (0)	49

**5-års overlevelse - GEJ-karcinom**

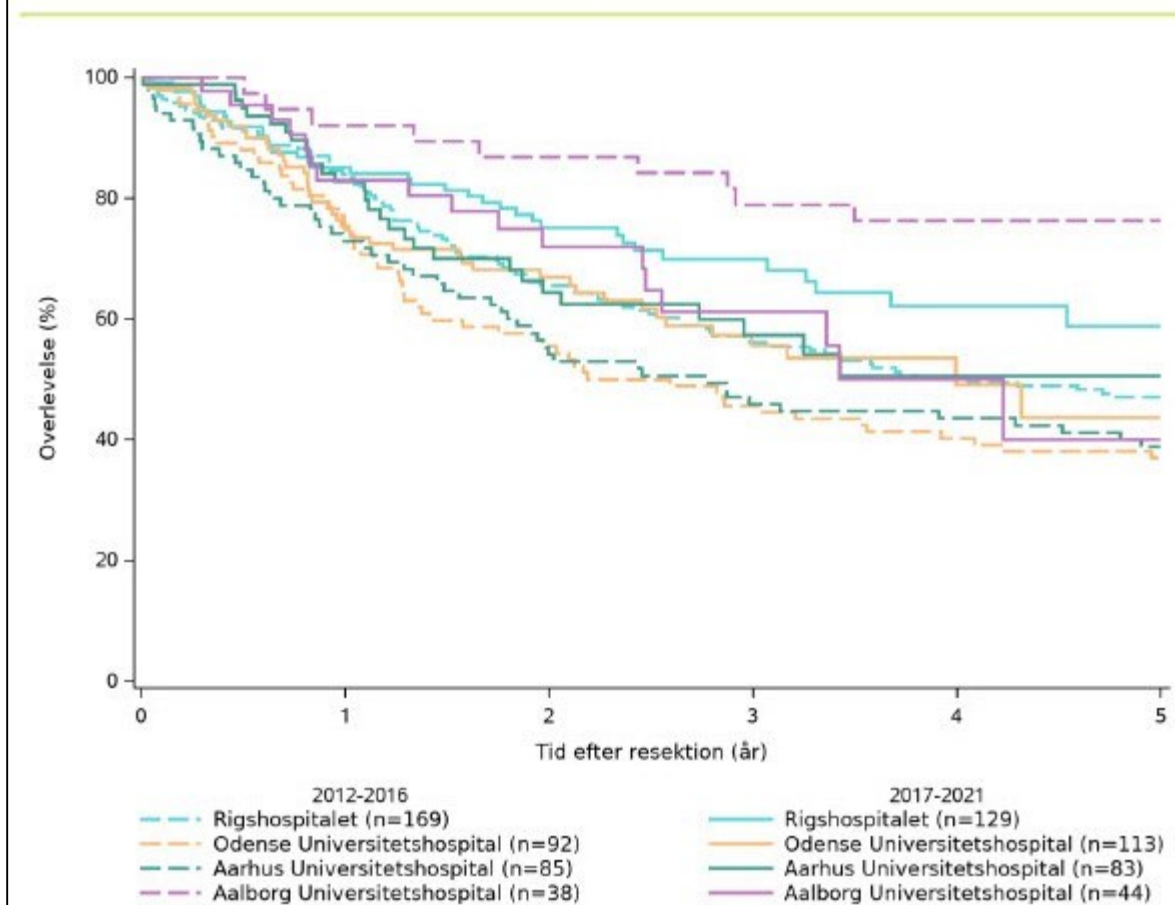




**Indikator 4a-3: Fem-års overlevelse efter operation, for intenderet kurativ behandlede patienter (ventrikel-karcinom)**  
 KM-estimat for 5-års overlevelse.

	Standard ≥40% opfyldt	2017-2021			2012-2016			2007-2011		
		Uoplyst antal	Uoplyst KM-estimat % (95% CI)	Uoplyst antal	Uoplyst KM-estimat %	Uoplyst antal	Uoplyst KM-estimat %			
<b>Danmark</b>	ja	369	0 (0)	50 (42-57)	384	4 (1)	46	302	3 (1)	40
Rigshospitalet	ja	129	0 (0)	59 (46-70)	169	4 (2)	47	153	1 (1)	43
Odense Universitetshospital	ja	113	0 (0)	44 (28-58)	92	0 (0)	37	50	1 (2)	48
Aarhus Universitetshospital	ja	83	0 (0)	51 (35-64)	85	0 (0)	39	56	1 (2)	27
Aalborg Universitetshospital	ja	44	0 (0)	40 (18-62)	38	0 (0)	76	43	0 (0)	37

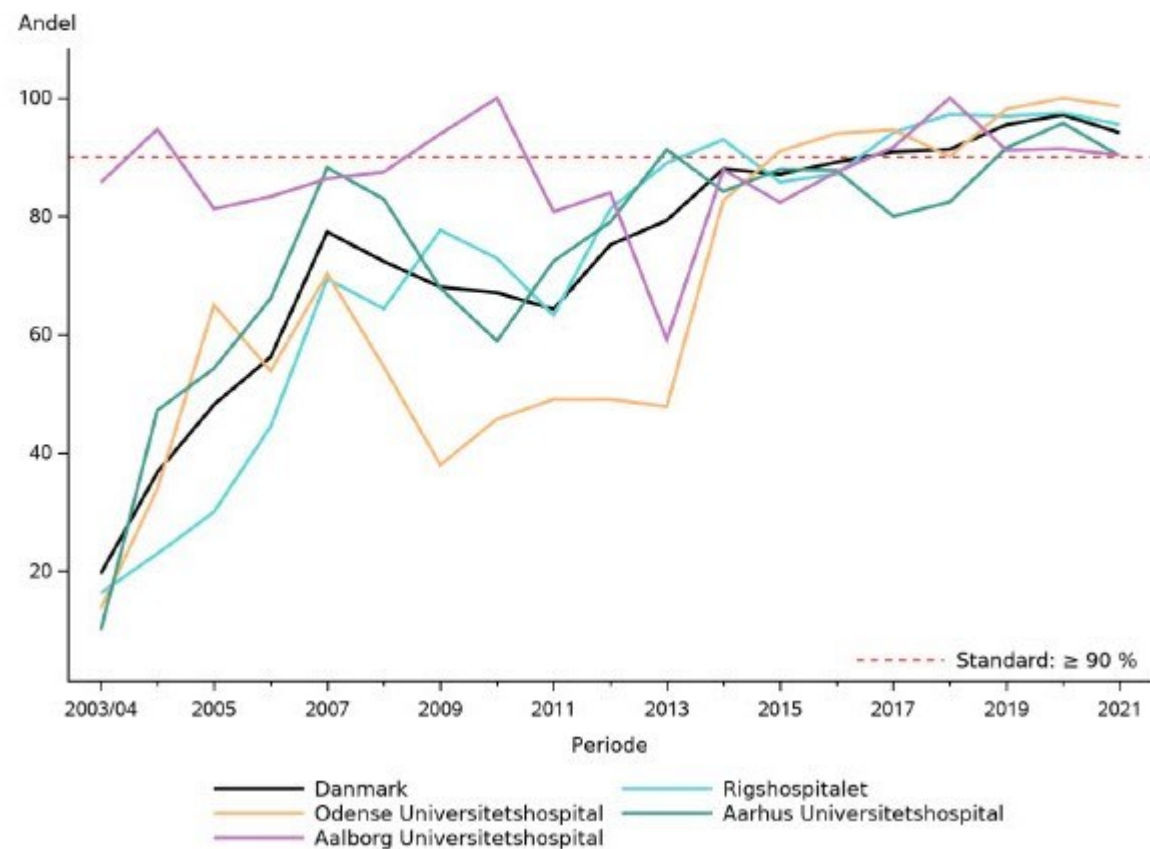
**5-års overlevelse - Ventrikel-karcinom**



Indikator 5: Andel patienter der får analyseret mindst 16 lymfeknuder efter resektion (kurativt behandlede)

	Standard	Uoplyst antal	Aktuelle år		Tidligere år		
	≥ 90% opfyldt		Tæller/ nævner (%)	2021 Andel	95% CI	2020 Andel	2019 Andel
Danmark	Ja	288 / 306	0 (0)	94	(91-96)	97	95
Rigshospitalet	Ja	106 / 111	0 (0)	95	(90-99)	98	97
Odense Universitetshospital	Ja	71 / 72	0 (0)	99	(93-100)	100	98
Aarhus Universitetshospital	Ja	83 / 92	0 (0)	90	(82-95)	96	92
Aalborg Universitetshospital	Ja	28 / 31	0 (0)	90	(74-98)	91	91

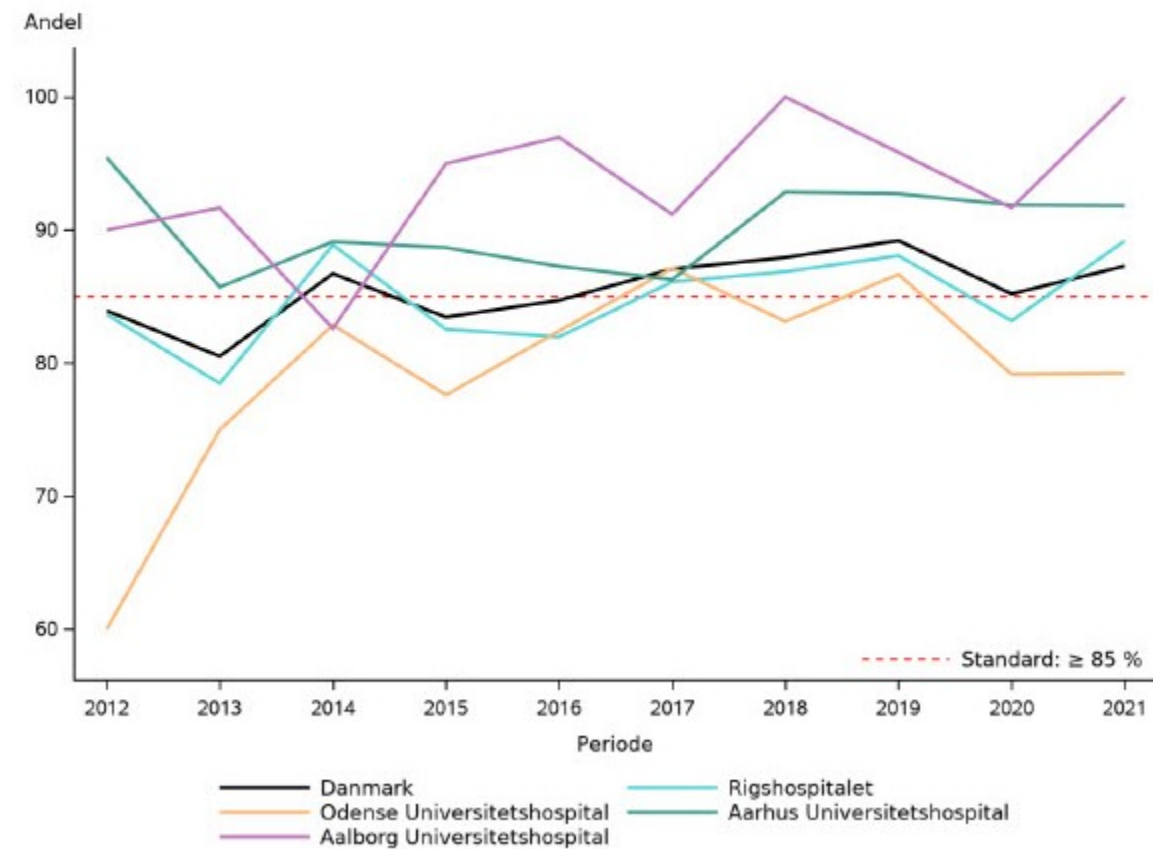
Indikator 5: Andel patienter der får analyseret mindst 16 lymfeknuder efter resektion (kurativt behandlede). Trendgraf på afdelingsniveau.



Indikator 6: Andel patienter der efter påbegyndt præoperativ onkologisk behandling, ved onkologisk kurativt forløb, når frem til operation

	Standard ≥ 85% opfyldt	Uoplyst Tæller/ nævner (%)	Aktuelle år 2021		Tidligere år	
			Andel	95% CI	Andel	Andel
Danmark	Ja	158 / 181	3 (2)	87 (82-92)	85	89
Rigshospitalet	Ja	66 / 74	1 (1)	89 (80-95)	83	88
Odense Universitetshospital	Nej	42 / 53	0 (0)	79 (66-89)	79	87
Aarhus Universitetshospital	Ja	45 / 49	1 (2)	92 (80-98)	92	93
Aalborg Universitetshospital	Ja	5 / 5	1 (17)	100 (48-100)	92	96

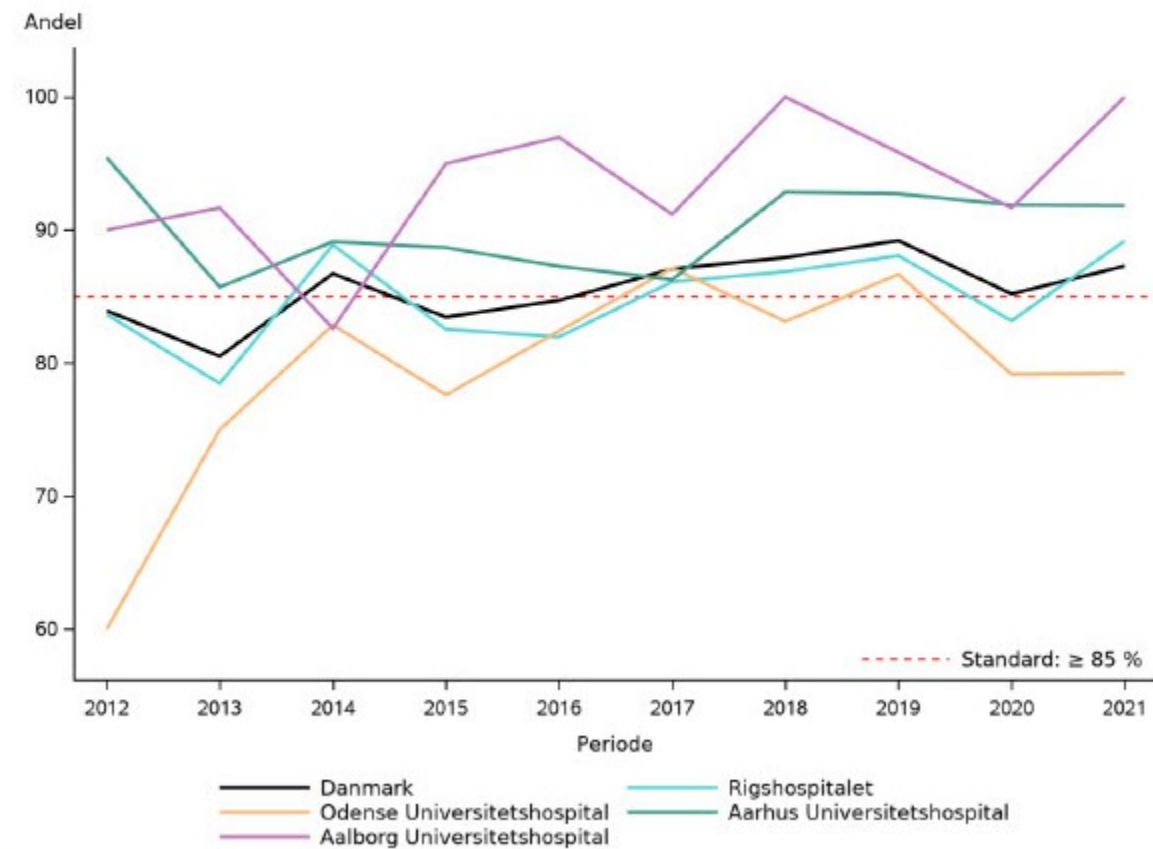
Indikator 6: Andel patienter der efter påbegyndt præoperativ onkologisk behandling, ved onkologisk kurativt forløb, når frem til operation. Trendgraf på afdelingsniveau.



Indikator 6: Andel patienter der efter påbegyndt præoperativ onkologisk behandling, ved onkologisk kurativt forløb, når frem til operation

	Standard ≥ 85% opfyldt	Uoplyst Tæller/ nævner (%)	Aktuelle år 2021		Tidligere år		
			Andel	95% CI	Andel 2020	Andel 2019	
Danmark	Ja	158 / 181	3 (2)	87	(82-92)	85	89
Rigshospitalet	Ja	66 / 74	1 (1)	89	(80-95)	83	88
Odense Universitetshospital	Nej	42 / 53	0 (0)	79	(66-89)	79	87
Aarhus Universitetshospital	Ja	45 / 49	1 (2)	92	(80-98)	92	93
Aalborg Universitetshospital	Ja	5 / 5	1 (17)	100	(48-100)	92	96

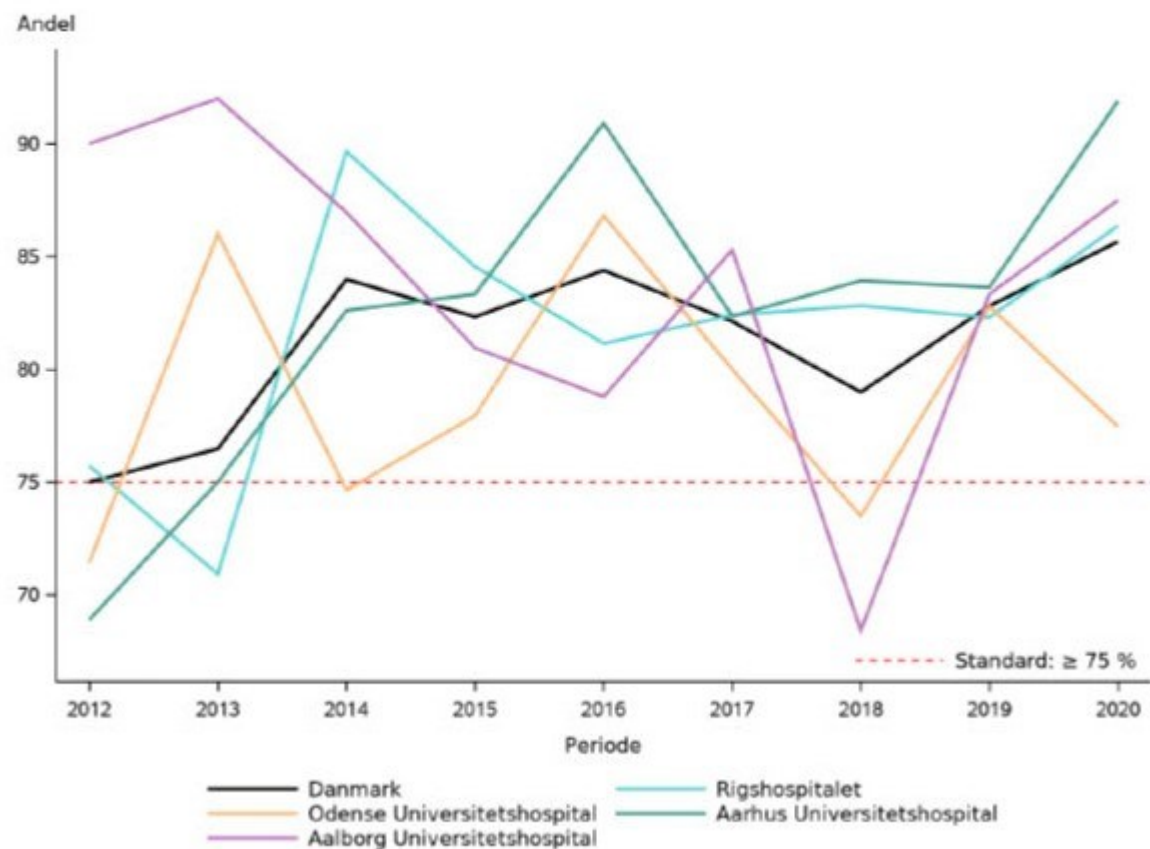
Indikator 6: Andel patienter der efter påbegyndt præoperativ onkologisk behandling, ved onkologisk kurativt forløb, når frem til operation. Trendgraf på afdelingsniveau.



Indikator 7: Andel patienter der efter påbegyndt præoperativ onkologisk behandling, ved onkologisk kurativt forløb, overlever 1 år

	Standard	Uoplyst antal	Aktuelle år 2020	Tidligere år			
	≥ 75% opfyldt			Tæller/ nævner	Andel	95% CI	2019
Danmark	Ja	239 / 279	0 (0)	86	(81-90)	83	79
Rigshospitalet	Ja	95 / 110	0 (0)	86	(79-92)	82	83
Odense Universitetshospital	Ja	55 / 71	0 (0)	77	(66-87)	83	73
Aarhus Universitetshospital	Ja	68 / 74	0 (0)	92	(83-97)	84	84
Aalborg Universitetshospital	Ja	21 / 24	0 (0)	88	(68-97)	83	68

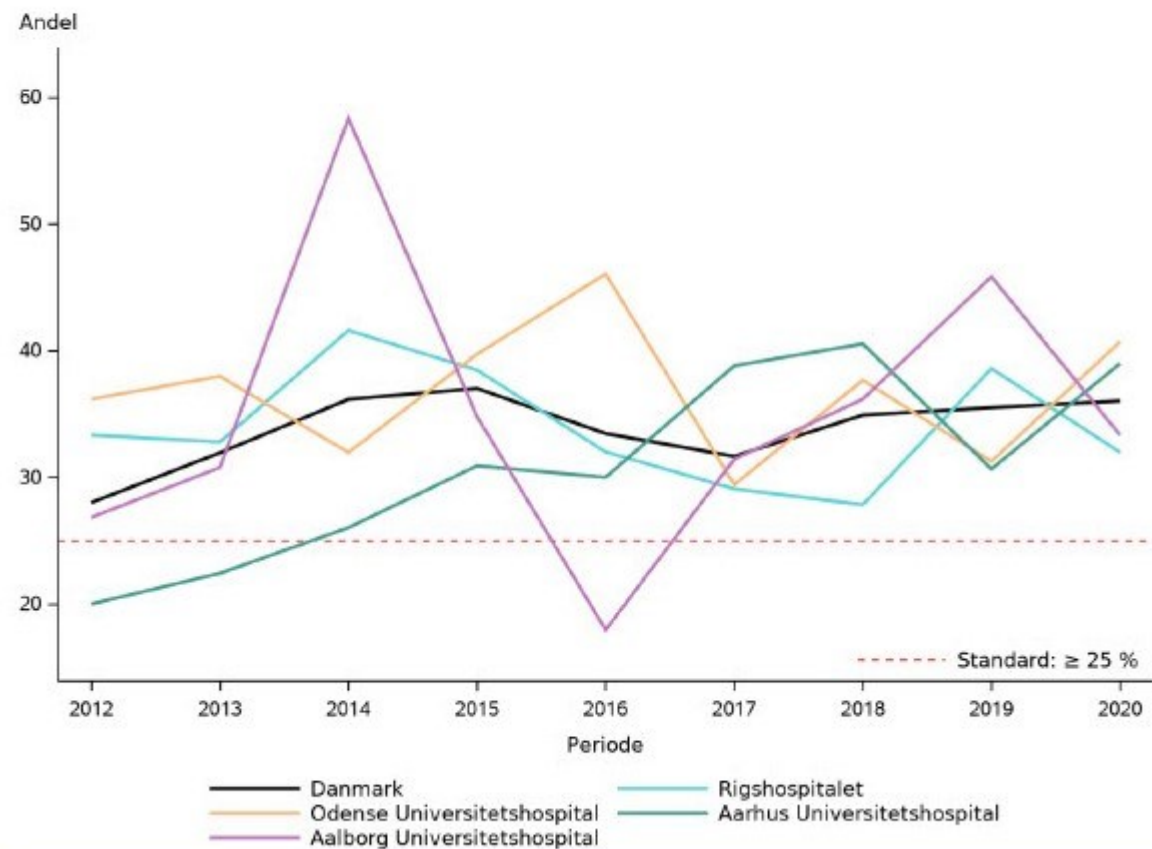
Indikator 7: Andel patienter der efter påbegyndt præoperativ onkologisk behandling, ved onkologisk kurativt forløb, overlever 1 år. Trendgraf på afdelingsniveau.



Indikator 8: Andel patienter der efter første systemiske behandling, ved onkologisk palliativt forløb, overlever 1 år

	Standard ≥ 25% opfyldt	Tæller/ nævner	Uoplyst antal (%)	Aktuelle år		Tidligere år		
				2020 Andel 95% CI	2019 Antal Andel	2018 Antal Andel		
Danmark	Ja	107 / 297	1 (0)	36 (31-42)	104 / 293	35	103 / 295	35
Rigshospitalet	Ja	39 / 122	1 (1)	32 (24-41)	49 / 127	39	27 / 97	28
Odense Universitetshospital	Ja	35 / 86	0 (0)	41 (30-52)	25 / 80	31	29 / 77	38
Aarhus Universitetshospital	Ja	23 / 59	0 (0)	39 (27-53)	19 / 62	31	30 / 74	41
Aalborg Universitetshospital	Ja	10 / 30	0 (0)	33 (17-53)	11 / 24	46	17 / 47	36

Indikator 8: Andel patienter der efter første systemiske behandling, ved onkologisk palliativt forløb, overlever 1 år.  
Trendgraf på afdelingsniveau.



Indikator 8: Andel patienter der efter første systemiske behandling, ved onkologisk palliativt forløb, overlever 1 år.  
Trendgraf på afdelingsniveau.

Andel  
60

Eneste indikator der omhandler palliativ behandling

Ca. 2/3 af patienter har non-kurabel sygdom

Arbejdet med ny indikatorer

”Hvor stor en andel dør inden for 30 dg. efter de har modtaget kemoterapi?”

